



	Sveučilište u Zagrebu Arhitektonski fakultet
	Zavod za arhitekturu

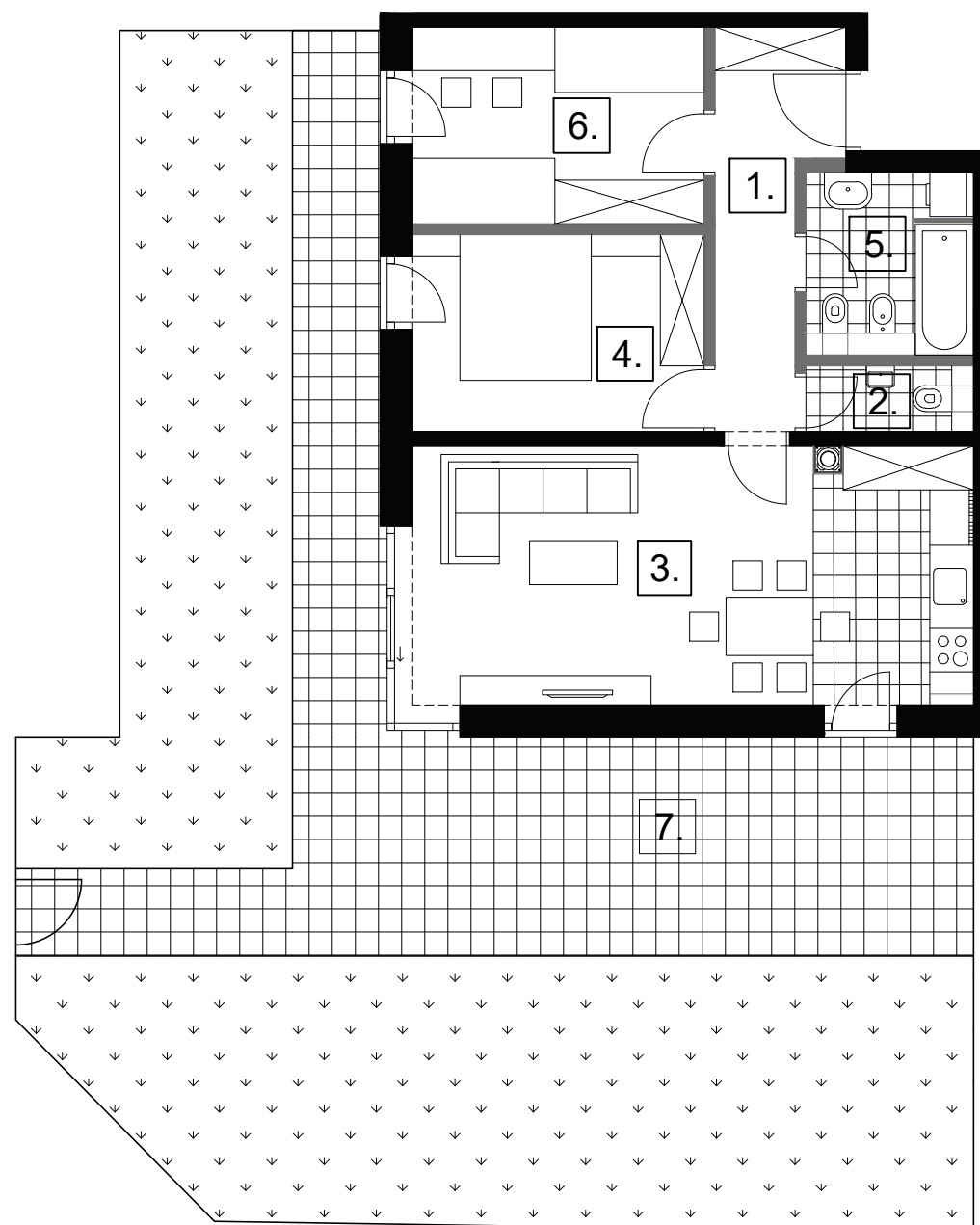
investitor:	Agencija za društveno poticanu stanogradnju Grada Koprivnice Zrinski trg 1, 48 000 Koprivnica
građevina:	VIŠESTAMBENA ZGRADA P28/POS4 Ul. Zvonimira Goloba, k.č.br. 5497/12, Koprivnica

glavni projektant:	prof. Ljubomir Mišćević, dipl.ing.arh., ovl.arh.
suradnik projektanta:	Mark Mišćević, univ.bacc.ing.arh.
suradnice:	Lea Kunek, stud.arh.
	Sofija Vrtarić, stud.arh.
konstrukter:	dr.sc. Mladen Meštrović, dipl. ing. građ.
mjerilo: 1:100	tehnička rukovoditeljica:
datum: veljača 2017.	Nives Mlinar, dipl.ing.arh.

# VIŠESTAMBENA ZGRADA P28/POS4 KATALOG STANOVA

# S1 - TROSOBNI STAN S VRTOM, PRIZEMLJE

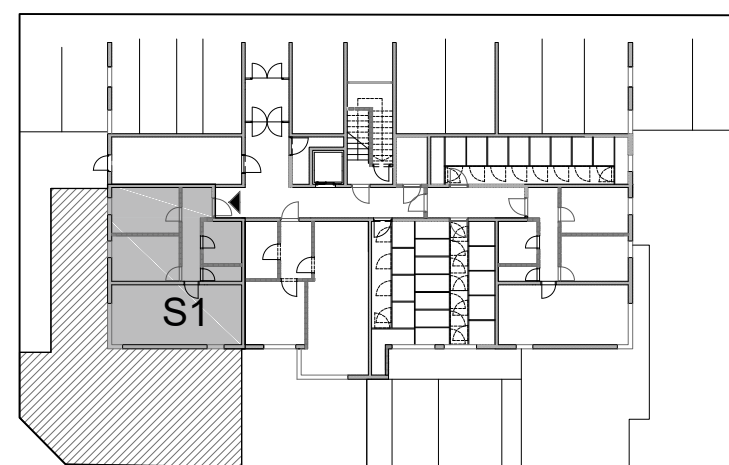
TLOCRT STANA, mjerilo 1:100



ISKAZ POVRŠINA

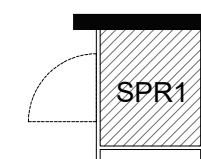
STAN S1		POVRŠINA		
TIP A1		NETO	KOEF.	KORISNA
1.	ulaz	7,37 m <sup>2</sup>	1,00	7,37 m <sup>2</sup>
2.	zahod	1,80 m <sup>2</sup>	1,00	1,80 m <sup>2</sup>
3.	boravak, blagovanje, kuhinja	27,08 m <sup>2</sup>	1,00	27,08 m <sup>2</sup>
4.	roditeljska soba	10,80 m <sup>2</sup>	1,00	10,80 m <sup>2</sup>
5.	kupaonica	5,25 m <sup>2</sup>	1,00	5,25 m <sup>2</sup>
6.	dječja soba	10,80 m <sup>2</sup>	1,00	10,80 m <sup>2</sup>
7.	vrt	118,60 m <sup>2</sup>	0,00	0,00 m <sup>2</sup>
UKUPNO		181,70 m <sup>2</sup>		63,10 m <sup>2</sup>
	spremište SPR1	2,05 m <sup>2</sup>	0,50	1,03 m <sup>2</sup>
	parkirno mjesto PM 21	13,38 m <sup>2</sup>	0,25	3,35 m <sup>2</sup>
SVEUKUPNO		197,13 m <sup>2</sup>		67,48 m <sup>2</sup>

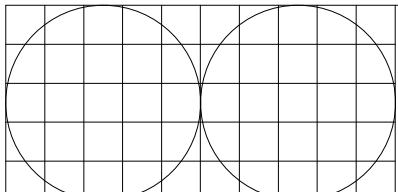
POLOŽAJ U ZGRADI



Prizemlje

SPREMIŠTE U PRIZEMLJU

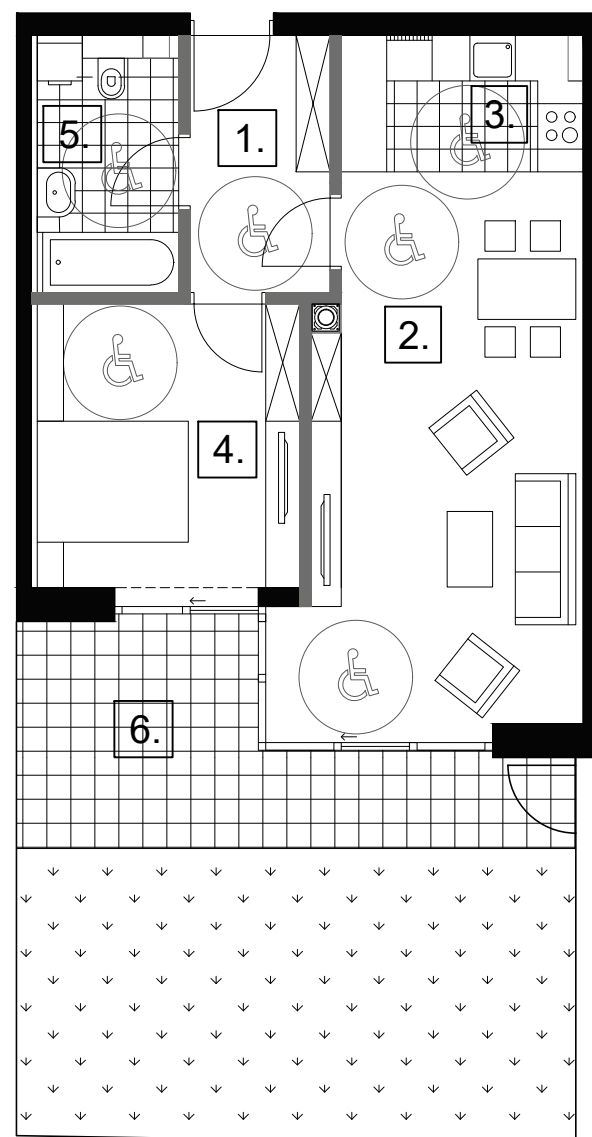


	Sveučilište u Zagrebu Arhitektonski fakultet	investitor:	Agencija za društveno poticanu stanogradnju Grada Koprivnice Zrinski trg 1, 48 000 Koprivnica
	Zavod za arhitekturu	građevina:	VIŠESTAMBENA ZGRADA P28/POS4 Ul. Zvonimira Goloba, k.č.br. 5497/12, Koprivnica

# S2 - DVOSOBNI STAN S VRTOM, PRIZEMLJE

## PRILAGOĐEN OSOBAMA S INVALIDITETOM I SMANJENE POKRETLJIVOSTI

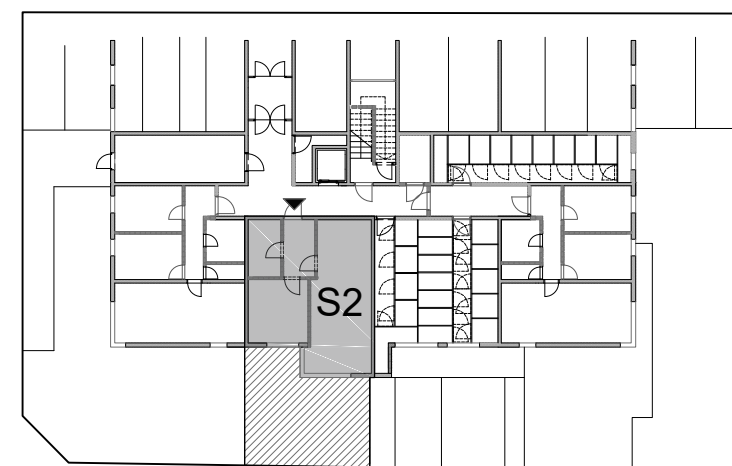
TLOCRT STANA, mjerilo 1:100



ISKAZ POVRŠINA

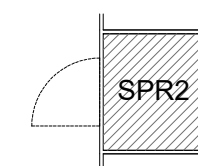
STAN S2		POVRŠINA		
TIP I		NETO	KOEF.	KORISNA
1.	ulaz	6,29 m <sup>2</sup>	1,00	6,29 m <sup>2</sup>
2.	boravak, blagovanje	27,00 m <sup>2</sup>	1,00	27,00 m <sup>2</sup>
3.	kuhinja	5,64 m <sup>2</sup>	1,00	5,64 m <sup>2</sup>
4.	spavaća soba	13,03 m <sup>2</sup>	1,00	13,03 m <sup>2</sup>
5.	kupaonica	6,00 m <sup>2</sup>	1,00	6,27 m <sup>2</sup>
6.	vrt	43,21 m <sup>2</sup>	0,00	0,00 m <sup>2</sup>
UKUPNO		101,17 m <sup>2</sup>		58,23 m <sup>2</sup>
	spremište SPR2	2,05 m <sup>2</sup>	0,50	1,03 m <sup>2</sup>
	parkirno mjesto PM 31	21,88 m <sup>2</sup>	0,10	2,19 m <sup>2</sup>
SVEUKUPNO		125,10 m <sup>2</sup>		61,45 m <sup>2</sup>

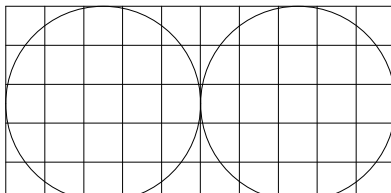
POLOŽAJ U ZGRADI



Prizemlje

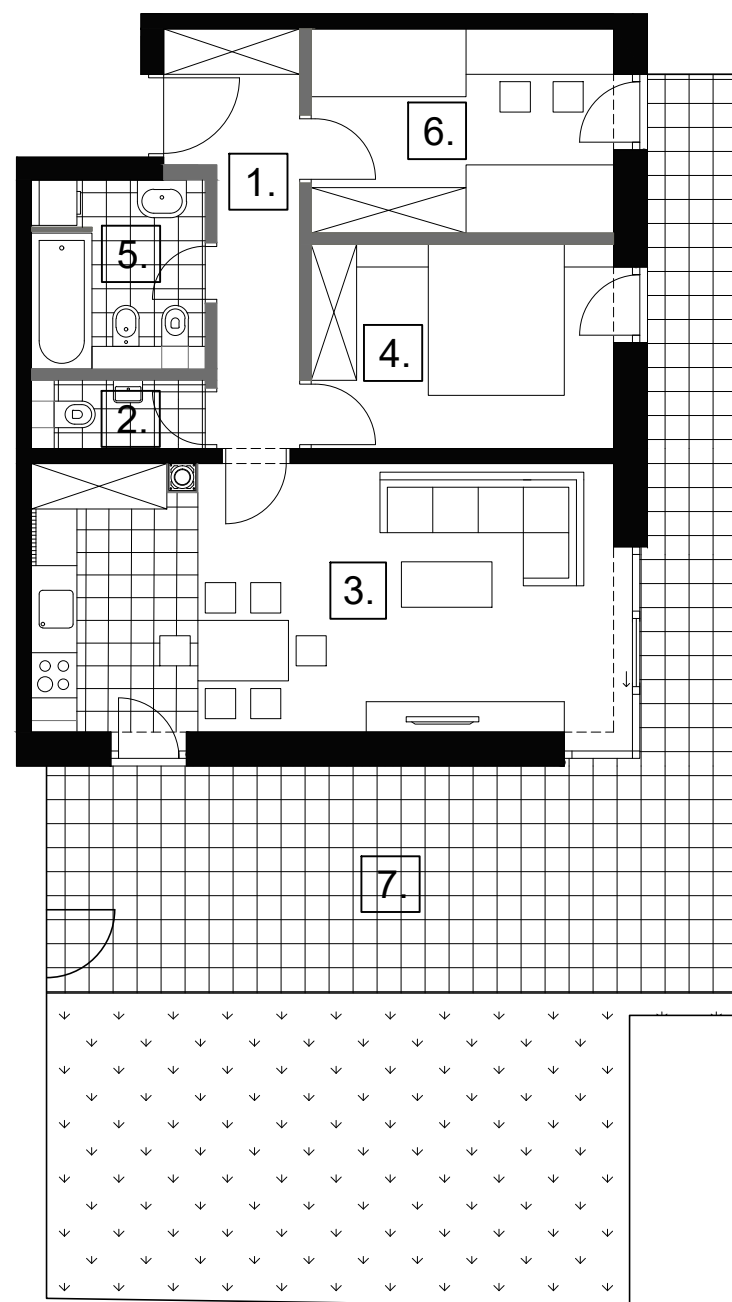
SPREMIŠTE U PRIZEMLJU



	Sveučilište u Zagrebu Arhitektonski fakultet	investitor:	Agencija za društveno poticanu stanogradnju Grada Koprivnice Zrinski trg 1, 48 000 Koprivnica
	Zavod za arhitekturu	građevina:	VIŠESTAMBENA ZGRADA P28/POS4 Ul. Zvonimira Goloba, k.č.br. 5497/12, Koprivnica

# S3 - TROSOBNI STAN S VRTOM, PRIZEMLJE

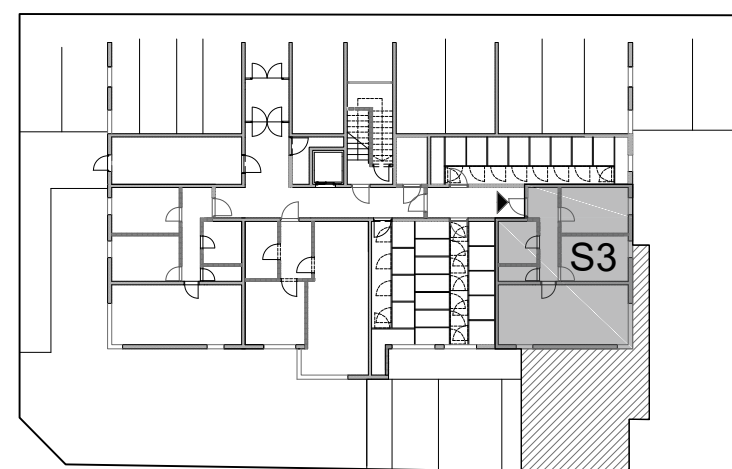
TLOCRT STANA, mjerilo 1:100



ISKAZ POVRŠINA

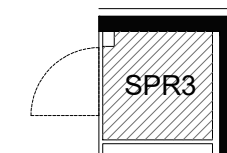
STAN S3		POVRŠINA		
TIP BI		NETO	KOEF.	KORISNA
1.	ulaz	7,37 m <sup>2</sup>	1,00	7,37 m <sup>2</sup>
2.	zahod	1,80 m <sup>2</sup>	1,00	1,80 m <sup>2</sup>
3.	boravak, blagovanje, kuhinja	27,08 m <sup>2</sup>	1,00	27,08 m <sup>2</sup>
4.	roditeljska soba	10,80 m <sup>2</sup>	1,00	10,80 m <sup>2</sup>
5.	kupaonica	5,25 m <sup>2</sup>	1,00	5,25 m <sup>2</sup>
6.	dječja soba	10,80 m <sup>2</sup>	1,00	10,80 m <sup>2</sup>
7.	vrt	70,80 m <sup>2</sup>	0,00	0,00 m <sup>2</sup>
UKUPNO		133,90 m <sup>2</sup>		63,10 m <sup>2</sup>
	spremište SPR3	2,05 m <sup>2</sup>	0,50	1,03 m <sup>2</sup>
	parkirno mjesto PM 32	19,53 m <sup>2</sup>	0,10	1,95 m <sup>2</sup>
SVEUKUPNO		155,48 m <sup>2</sup>		66,08 m <sup>2</sup>

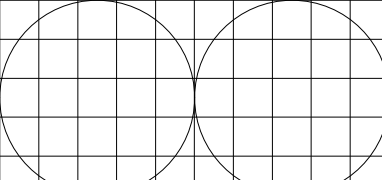
POLOŽAJ U ZGRADI



Prizemlje

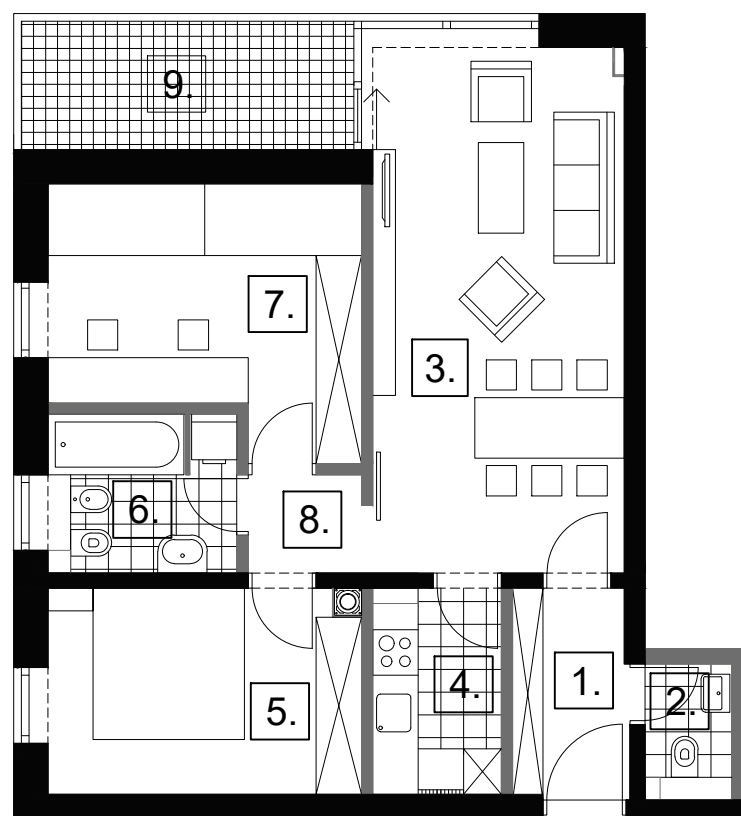
SPREMIŠTE U PRIZEMLJU



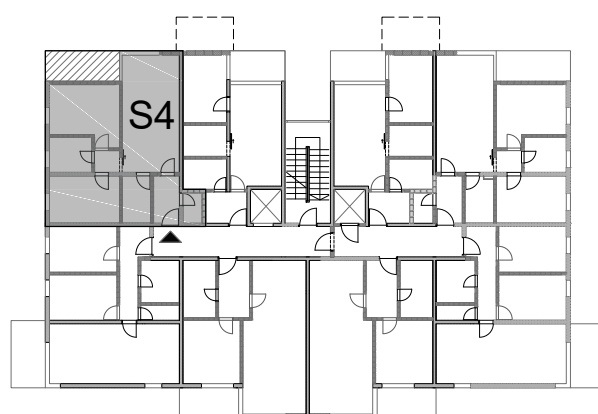
	Sveučilište u Zagrebu Arhitektonski fakultet	investitor:	Agencija za društveno poticanu stanogradnju Grada Koprivnice Zrinski trg 1, 48 000 Koprivnica
	Zavod za arhitekturu	građevina:	VIŠESTAMBENA ZGRADA P28/POS4 Ul. Zvonimira Goloba, k.č.br. 5497/12, Koprivnica

# S4 - TROSOBNI STAN, 1. KAT

TLOCRT STANA, mjerilo 1:100



POLOŽAJ U ZGRADI

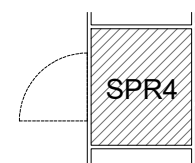


1.kat

ISKAZ POVRŠINA

STAN S4		POVRŠINA		
TIP C		NETO	KOEF.	KORISNA
1.	ulaz	4,27 m <sup>2</sup>	1,00	4,27 m <sup>2</sup>
2.	zahod	1,66 m <sup>2</sup>	1,00	1,66 m <sup>2</sup>
3.	boravak, blagovanje	23,06 m <sup>2</sup>	1,00	23,06 m <sup>2</sup>
4.	kuhinja	4,51 m <sup>2</sup>	1,00	4,51 m <sup>2</sup>
5.	roditeljska soba	11,16 m <sup>2</sup>	1,00	11,16 m <sup>2</sup>
6.	kupaonica	4,86 m <sup>2</sup>	1,00	4,86 m <sup>2</sup>
7.	dječja soba	13,44 m <sup>2</sup>	1,00	13,44 m <sup>2</sup>
8.	hodnik	1,95 m <sup>2</sup>	1,00	1,95 m <sup>2</sup>
9.	balkon	8,10 m <sup>2</sup>	0,25	2,03 m <sup>2</sup>
UKUPNO		73,01 m <sup>2</sup>		66,94 m <sup>2</sup>
	spremište SPR4	2,05 m <sup>2</sup>	0,50	1,03 m <sup>2</sup>
	parkirno mjesto PM4	11,76 m <sup>2</sup>	0,10	1,18 m <sup>2</sup>
SVEUKUPNO		86,82 m <sup>2</sup>		69,15 m <sup>2</sup>

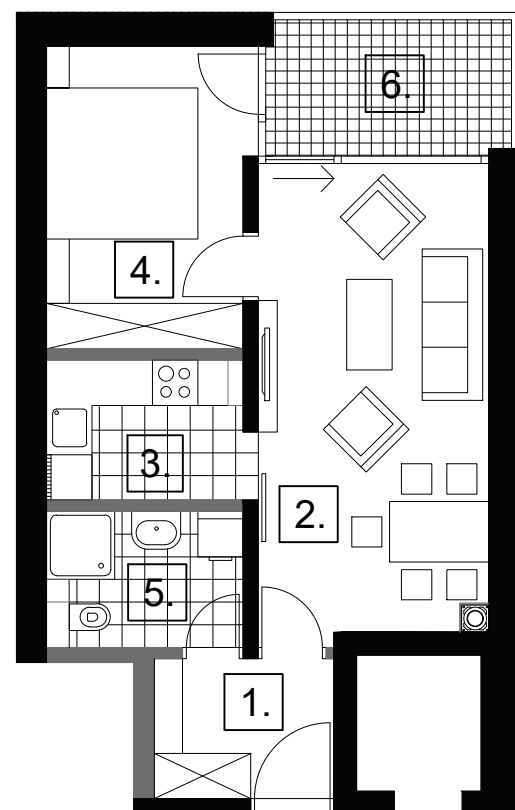
SPREMIŠTE U PRIZEMLJU



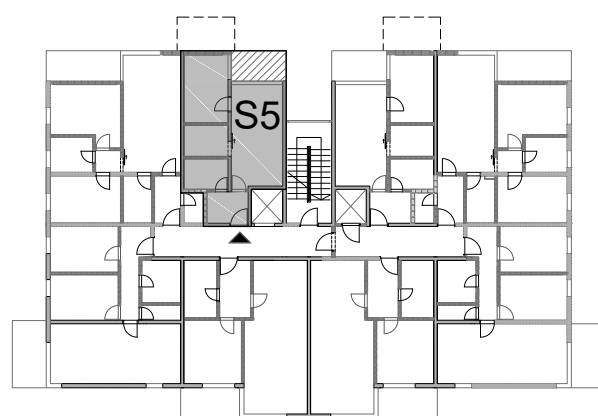
	Sveučilište u Zagrebu Arhitektonski fakultet  Zavod za arhitekturu	investitor:	Agencija za društveno poticanu stanogradnju Grada Koprivnice Zrinski trg 1, 48 000 Koprivnica
		građevina:	VIŠESTAMBENA ZGRADA P28/POS4 Ul. Zvonimira Goloba, k.č.br. 5497/12, Koprivnica

# S5 - DVOSOBNI STAN, 1. KAT

TLOCRT STANA, mjerilo 1:100



POLOŽAJ U ZGRADI

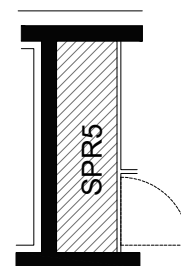


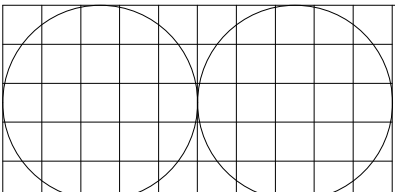
1.kat

ISKAZ POVRŠINA

STAN S5		POVRŠINA		
TIP E		NETO	KOEF.	KORISNA
1.	ulaz	4,40 m <sup>2</sup>	1,00	4,40 m <sup>2</sup>
2.	boravak, blagovanje	18,90 m <sup>2</sup>	1,00	18,90 m <sup>2</sup>
3.	kuhinja	4,69 m <sup>2</sup>	1,00	4,69 m <sup>2</sup>
4.	spavaća soba	10,40 m <sup>2</sup>	1,00	10,40 m <sup>2</sup>
5.	kupaonica	4,32 m <sup>2</sup>	1,00	4,32 m <sup>2</sup>
6.	balkon	5,85 m <sup>2</sup>	0,25	1,46 m <sup>2</sup>
UKUPNO		48,56 m <sup>2</sup>		44,65 m <sup>2</sup>
	spremište SPR5	2,24 m <sup>2</sup>	0,50	1,12 m <sup>2</sup>
	parkirno mjesto PM5	11,76 m <sup>2</sup>	0,10	1,18 m <sup>2</sup>
SVEUKUPNO		62,56 m <sup>2</sup>		46,95 m <sup>2</sup>

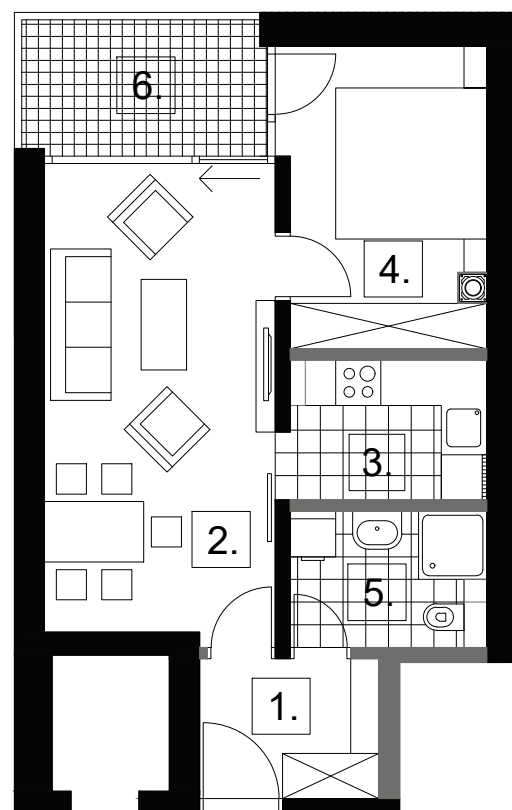
SPREMIŠTE U PRIZEMLJU



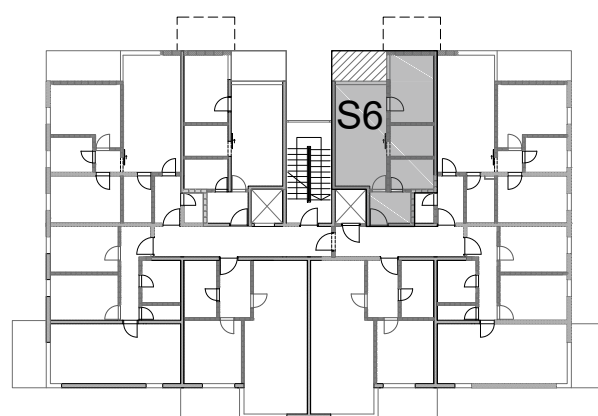
	Sveučilište u Zagrebu Arhitektonski fakultet	investitor:	Agencija za društveno poticanu stanogradnju Grada Koprivnice Zrinski trg 1, 48 000 Koprivnica
	Zavod za arhitekturu	građevina:	VIŠESTAMBENA ZGRADA P28/POS4 Ul. Zvonimira Goloba, k.č.br. 5497/12, Koprivnica

# S6 - DVOSOBNI STAN, 1. KAT

TLOCRT STANA, mjerilo 1:100



POLOŽAJ U ZGRADI

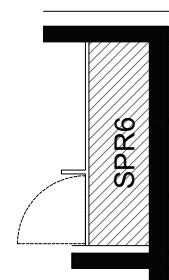


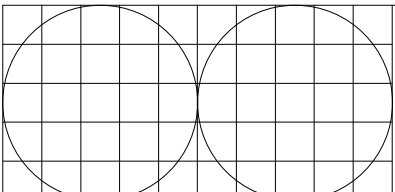
1.kat

ISKAZ POVRŠINA

STAN S6		POVRŠINA		
TIP F		NETO	KOEF.	KORISNA
1.	ulaz	4,40 m <sup>2</sup>	1,00	4,40 m <sup>2</sup>
2.	boravak, blagovanje	19,05 m <sup>2</sup>	1,00	19,05 m <sup>2</sup>
3.	kuhinja	4,69 m <sup>2</sup>	1,00	4,69 m <sup>2</sup>
4.	spavaća soba	10,24 m <sup>2</sup>	1,00	10,24 m <sup>2</sup>
5.	kupaonica	4,33 m <sup>2</sup>	1,00	4,33 m <sup>2</sup>
6.	balkon	5,85 m <sup>2</sup>	0,25	1,46 m <sup>2</sup>
UKUPNO		48,56 m <sup>2</sup>		44,17 m <sup>2</sup>
	spremište SPR6	2,16 m <sup>2</sup>	0,50	1,08 m <sup>2</sup>
	parkirno mjesto PM6	11,76 m <sup>2</sup>	0,10	1,18 m <sup>2</sup>
SVEUKUPNO		62,48 m <sup>2</sup>		46,43 m <sup>2</sup>

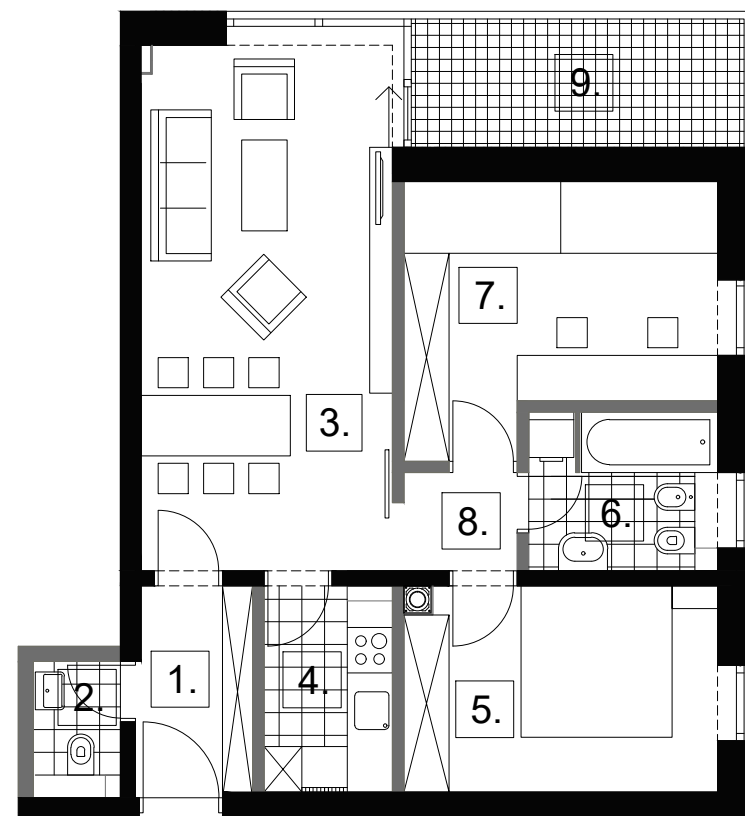
SPREMIŠTE U PRIZEMLJU



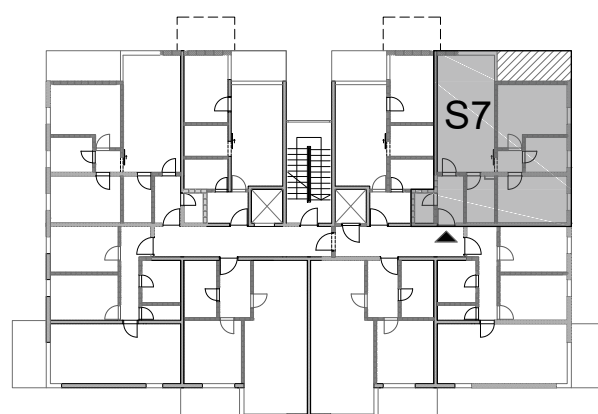
	Sveučilište u Zagrebu Arhitektonski fakultet	investitor:	Agencija za društveno poticanu stanogradnju Grada Koprivnice Zrinski trg 1, 48 000 Koprivnica
	Zavod za arhitekturu	građevina:	VIŠESTAMBENA ZGRADA P28/POS4 Ul. Zvonimira Goloba, k.č.br. 5497/12, Koprivnica

# S7 - TROSOBNI STAN, 1. KAT

TLOCRT STANA, mjerilo 1:100



POLOŽAJ U ZGRADI

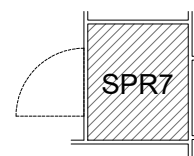


1.kat

ISKAZ POVRŠINA

STAN S7		POVRŠINA		
TIP D		NETO	KOEF.	KORISNA
1.	ulaz	4,27 m <sup>2</sup>	1,00	4,27 m <sup>2</sup>
2.	zahod	1,66 m <sup>2</sup>	1,00	1,66 m <sup>2</sup>
3.	boravak, blagovanje	23,06 m <sup>2</sup>	1,00	23,06 m <sup>2</sup>
4.	kuhinja	4,51 m <sup>2</sup>	1,00	4,51 m <sup>2</sup>
5.	roditeljska soba	11,16 m <sup>2</sup>	1,00	11,16 m <sup>2</sup>
6.	kupaonica	4,86 m <sup>2</sup>	1,00	4,86 m <sup>2</sup>
7.	dječja soba	13,44 m <sup>2</sup>	1,00	13,44 m <sup>2</sup>
8.	hodnik	1,95 m <sup>2</sup>	1,00	1,95 m <sup>2</sup>
9.	balkon	8,10 m <sup>2</sup>	0,25	2,03 m <sup>2</sup>
UKUPNO		73,01 m <sup>2</sup>		66,94 m <sup>2</sup>
	spremište SPR7	2,05 m <sup>2</sup>	0,50	1,03 m <sup>2</sup>
	parkirno mjesto PM7	11,76 m <sup>2</sup>	0,10	1,18 m <sup>2</sup>
SVEUKUPNO		86,82 m <sup>2</sup>		69,15 m <sup>2</sup>

SPREMIŠTE U PRIZEMLJU

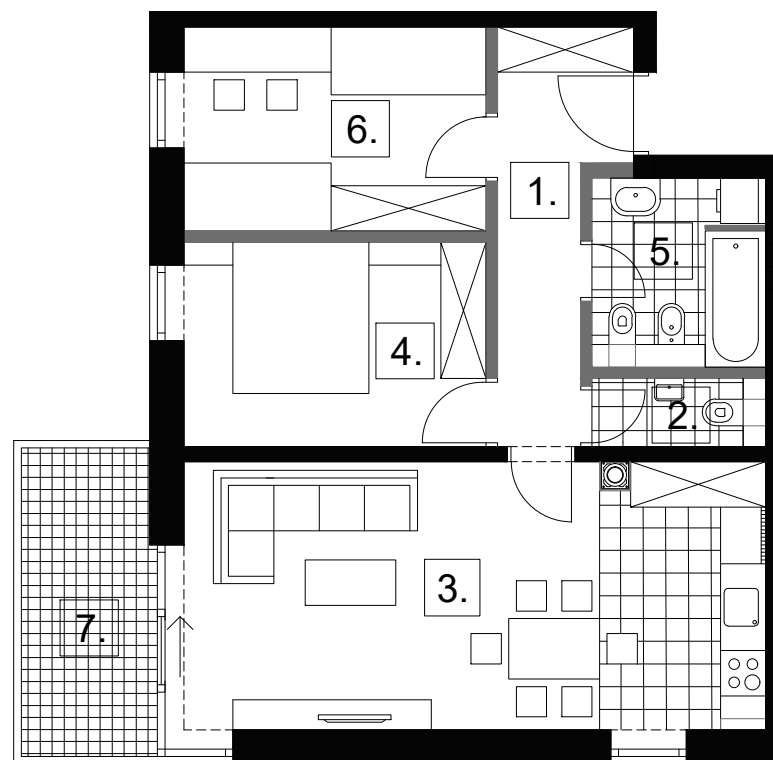


	Sveučilište u Zagrebu Arhitektonski fakultet	investitor:	Agencija za društveno poticanu stanogradnju Grada Koprivnice Zrinski trg 1, 48 000 Koprivnica
	Zavod za arhitekturu	građevina:	VIŠESTAMBENA ZGRADA P28/POS4 Ul. Zvonimira Goloba, k.č.br. 5497/12, Koprivnica

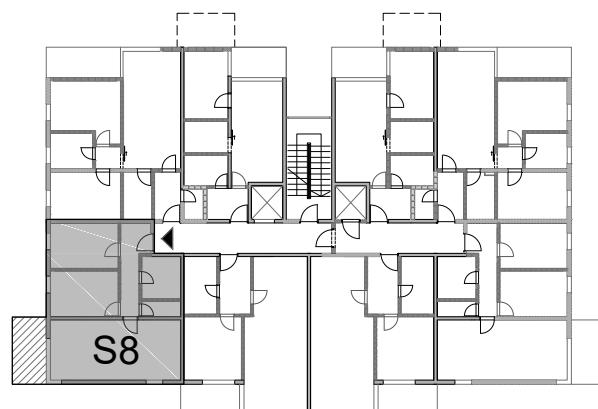


# S8 - TROSOBNI STAN, 1. KAT

TLOCRT STANA, mjerilo 1:100



POLOŽAJ U ZGRADI

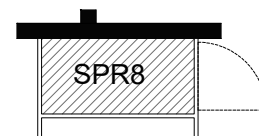


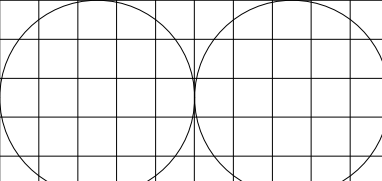
1.kat

ISKAZ POVRŠINA

STAN S8		POVRŠINA		
TIP A		NETO	KOEF.	KORISNA
1.	ulaz	7,37 m <sup>2</sup>	1,00	7,37 m <sup>2</sup>
2.	zahod	1,80 m <sup>2</sup>	1,00	1,80 m <sup>2</sup>
3.	boravak, blagovanje, kuhinja	27,08 m <sup>2</sup>	1,00	27,08 m <sup>2</sup>
4.	roditeljska soba	10,80 m <sup>2</sup>	1,00	10,80 m <sup>2</sup>
5.	kupaonica	5,25 m <sup>2</sup>	1,00	5,25 m <sup>2</sup>
6.	dječja soba	10,80 m <sup>2</sup>	1,00	10,80 m <sup>2</sup>
7.	balkon	7,70 m <sup>2</sup>	0,25	1,93 m <sup>2</sup>
UKUPNO		70,80 m <sup>2</sup>		65,03 m <sup>2</sup>
	spremište SPR8	2,02 m <sup>2</sup>	0,50	1,01 m <sup>2</sup>
	parkirno mjesto PM23	15,39 m <sup>2</sup>	0,25	3,85 m <sup>2</sup>
SVEUKUPNO		88,21 m <sup>2</sup>		69,89 m <sup>2</sup>

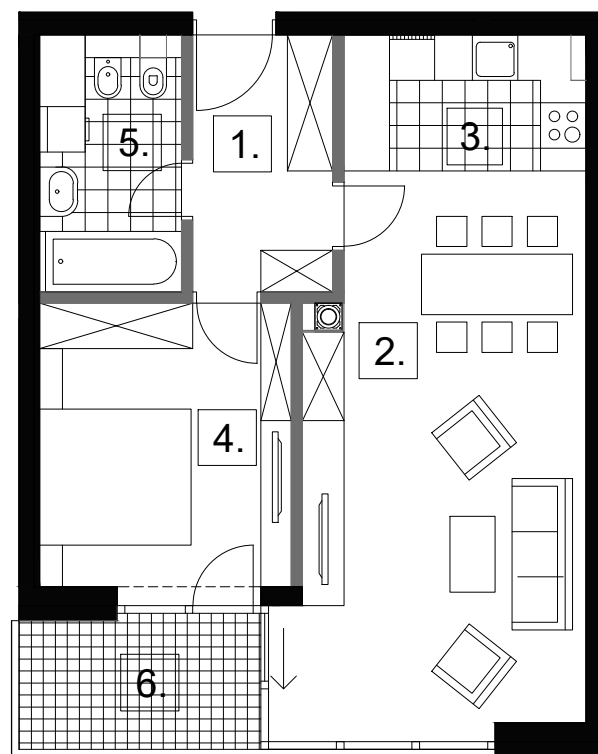
SPREMIŠTE U PRIZEMLJU



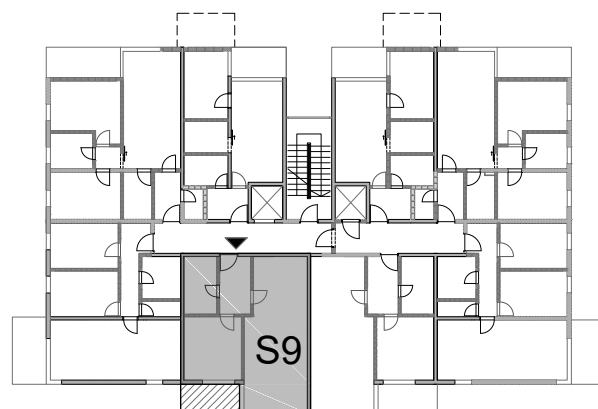
	Sveučilište u Zagrebu Arhitektonski fakultet  Zavod za arhitekturu	investitor:	Agencija za društveno poticanu stanogradnju Grada Koprivnice Zrinski trg 1, 48 000 Koprivnica
		građevina:	VIŠESTAMBENA ZGRADA P28/POS4 Ul. Zvonimira Goloba, k.č.br. 5497/12, Koprivnica

# S9 - DVOSOBNI STAN, 1. KAT

TLOCRT STANA, mjerilo 1:100



POLOŽAJ U ZGRADI

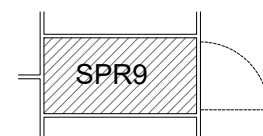


1.kat

## ISKAZ POVRŠINA

STAN S9		POVRŠINA		
TIP G		NETO	KOEF.	KORISNA
1.	ulaz	6,29 m <sup>2</sup>	1,00	6,29 m <sup>2</sup>
2.	boravak, blagovanje	26,54 m <sup>2</sup>	1,00	26,54 m <sup>2</sup>
3.	kuhinja	5,64 m <sup>2</sup>	1,00	5,64 m <sup>2</sup>
4.	spavaća soba	12,46 m <sup>2</sup>	1,00	12,46 m <sup>2</sup>
5.	kupaonica	6,00 m <sup>2</sup>	1,00	6,00 m <sup>2</sup>
6.	balkon	5,94 m <sup>2</sup>	0,25	1,49 m <sup>2</sup>
UKUPNO		62,87 m <sup>2</sup>		58,42 m <sup>2</sup>
	spremište SPR9	2,02 m <sup>2</sup>	0,50	1,01 m <sup>2</sup>
	parkirno mjesto PM8	11,76 m <sup>2</sup>	0,10	1,18 m <sup>2</sup>
SVEUKUPNO		76,65 m <sup>2</sup>		60,61 m <sup>2</sup>

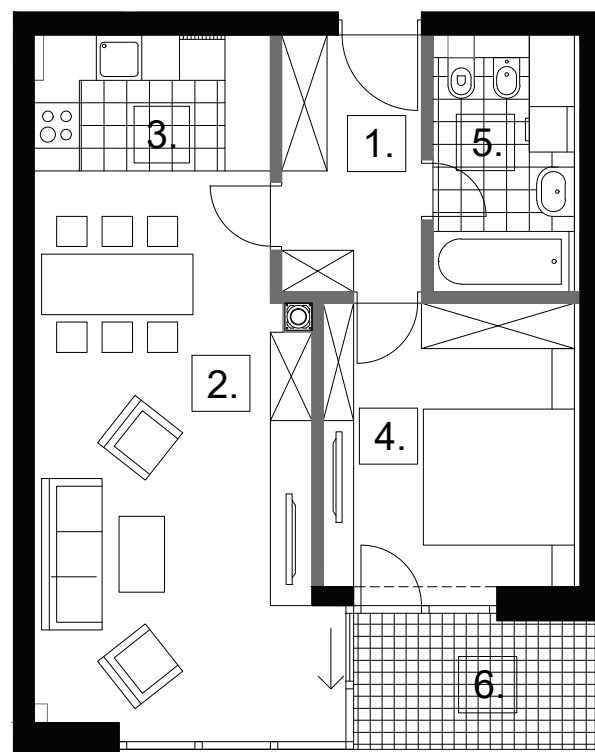
## SPREMIŠTE U PRIZEMLJU



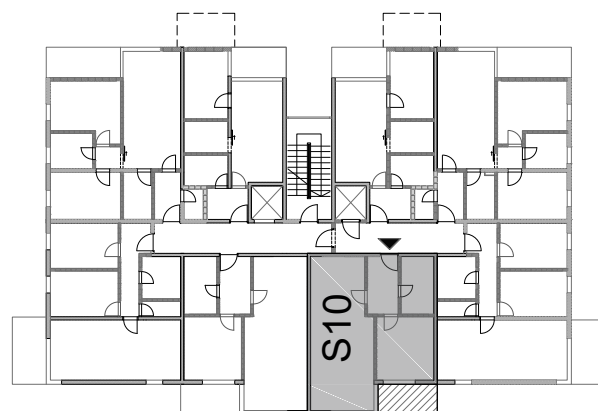
	Sveučilište u Zagrebu Arhitektonski fakultet	investitor:	Agencija za društveno poticanu stanogradnju Grada Koprivnice Zrinski trg 1, 48 000 Koprivnica
	Zavod za arhitekturu	građevina:	VIŠESTAMBENA ZGRADA P28/POS4 Ul. Zvonimira Goloba, k.č.br. 5497/12, Koprivnica

# S10 - DVOSOBNI STAN, 1. KAT

TLOCRT STANA, mjerilo 1:100



POLOŽAJ U ZGRADI

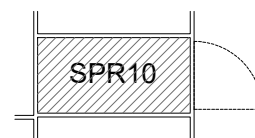


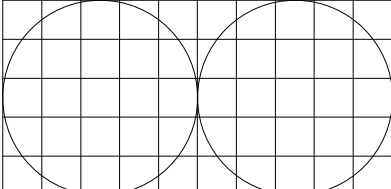
1.kat

ISKAZ POVRŠINA

STAN S10		POVRŠINA		
TIP H		NETO	KOEF.	KORISNA
1.	ulaz	6,29 m <sup>2</sup>	1,00	6,29 m <sup>2</sup>
2.	boravak, blagovanje	26,97 m <sup>2</sup>	1,00	26,89 m <sup>2</sup>
3.	kuhinja	5,54 m <sup>2</sup>	1,00	5,54 m <sup>2</sup>
4.	spavaća soba	12,46 m <sup>2</sup>	1,00	12,46 m <sup>2</sup>
5.	kupaonica	6,00 m <sup>2</sup>	1,00	6,00 m <sup>2</sup>
6.	balkon	5,94 m <sup>2</sup>	0,25	1,49 m <sup>2</sup>
UKUPNO		63,20 m <sup>2</sup>		58,67 m <sup>2</sup>
	spremište SPR10	2,02 m <sup>2</sup>	0,50	1,01 m <sup>2</sup>
	parkirno mjesto PM9	11,76 m <sup>2</sup>	0,10	1,18 m <sup>2</sup>
SVEUKUPNO		76,98 m <sup>2</sup>		60,86 m <sup>2</sup>

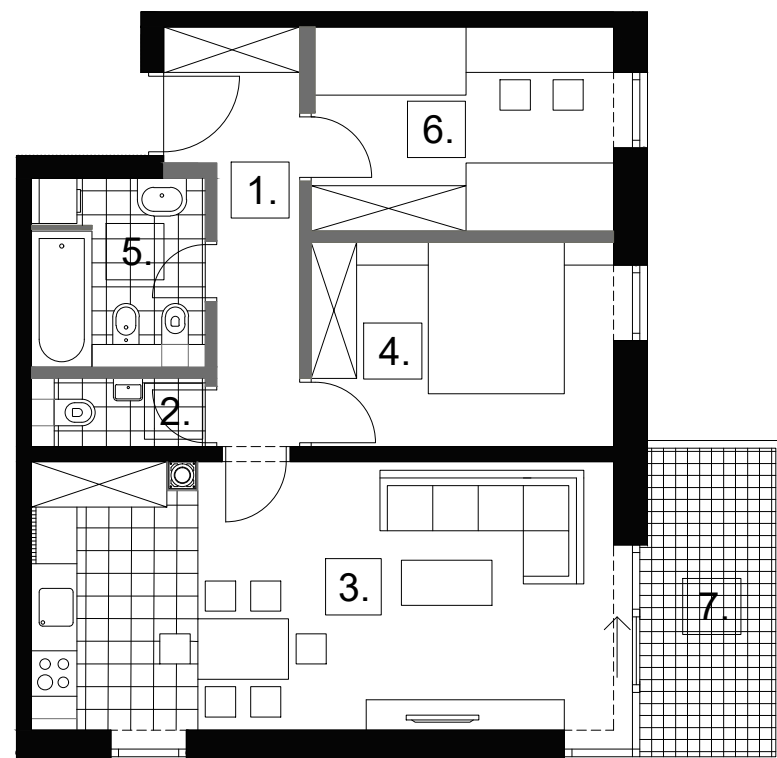
SPREMIŠTE U PRIZEMLJU



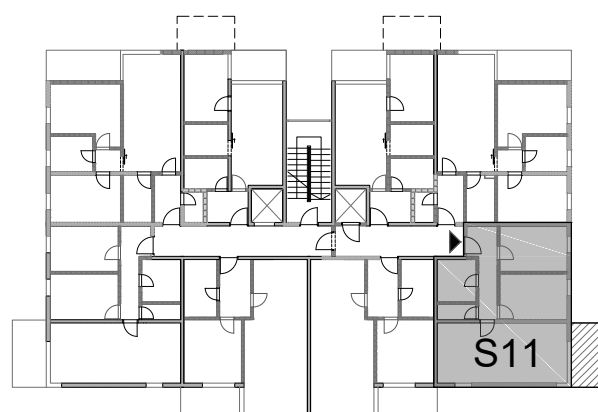
	Sveučilište u Zagrebu Arhitektonski fakultet	investitor:	Agencija za društveno poticanu stanogradnju Grada Koprivnice Zrinski trg 1, 48 000 Koprivnica
	Zavod za arhitekturu	građevina:	VIŠESTAMBENA ZGRADA P28/POS4 Ul. Zvonimira Goloba, k.č.br. 5497/12, Koprivnica

# S11 - TROSOBNI STAN, 1. KAT

TLOCRT STANA, mjerilo 1:100



POLOŽAJ U ZGRADI

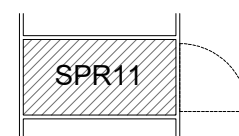


1.kat

ISKAZ POVRŠINA

STAN S11		POVRŠINA		
TIP B		NETO	KOEF.	KORISNA
1.	ulaz	7,37 m <sup>2</sup>	1,00	7,37 m <sup>2</sup>
2.	zahod	1,80 m <sup>2</sup>	1,00	1,80 m <sup>2</sup>
3.	boravak, blagovanje, kuhinja	27,08 m <sup>2</sup>	1,00	27,08 m <sup>2</sup>
4.	roditeljska soba	10,80 m <sup>2</sup>	1,00	10,80 m <sup>2</sup>
5.	kupaonica	5,25 m <sup>2</sup>	1,00	5,25 m <sup>2</sup>
6.	dječja soba	10,80 m <sup>2</sup>	1,00	10,80 m <sup>2</sup>
7.	balkon	7,70 m <sup>2</sup>	0,25	1,93 m <sup>2</sup>
UKUPNO		70,80 m <sup>2</sup>		65,03 m <sup>2</sup>
	spremište SPR11	2,02 m <sup>2</sup>	0,50	1,01 m <sup>2</sup>
	parkirno mjesto PM25	15,25 m <sup>2</sup>	0,25	3,81 m <sup>2</sup>
SVEUKUPNO		88,07 m <sup>2</sup>		69,85 m <sup>2</sup>

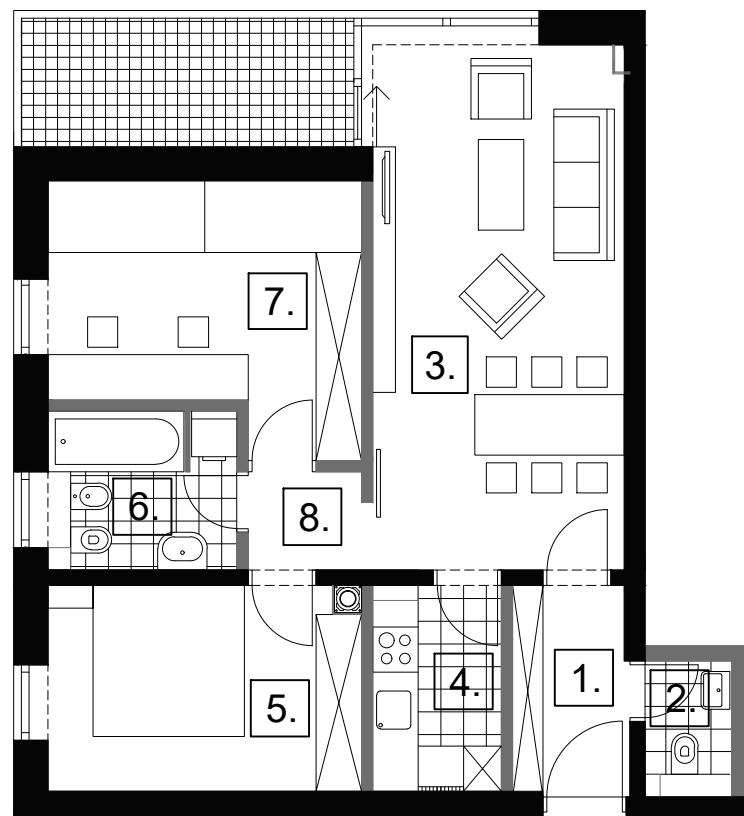
SPREMIŠTE U PRIZEMLJU



	Sveučilište u Zagrebu Arhitektonski fakultet  Zavod za arhitekturu	investitor:	Agencija za društveno poticanu stanogradnju Grada Koprivnice Zrinski trg 1, 48 000 Koprivnica
		građevina:	VIŠESTAMBENA ZGRADA P28/POS4 Ul. Zvonimira Goloba, k.č.br. 5497/12, Koprivnica

# S12 - TROSOBNI STAN, 2. KAT

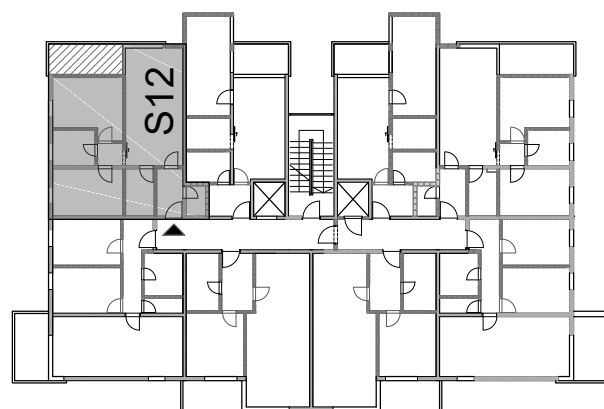
TLOCRT STANA, mjerilo 1:100



ISKAZ POVRŠINA

STAN S12		POVRŠINA		
TIP C		NETO	KOEF.	KORISNA
1.	ulaz	4,27 m <sup>2</sup>	1,00	4,27 m <sup>2</sup>
2.	zahod	1,66 m <sup>2</sup>	1,00	1,66 m <sup>2</sup>
3.	boravak, blagovanje	23,06 m <sup>2</sup>	1,00	23,06 m <sup>2</sup>
4.	kuhinja	4,51 m <sup>2</sup>	1,00	4,51 m <sup>2</sup>
5.	roditeljska soba	11,16 m <sup>2</sup>	1,00	11,16 m <sup>2</sup>
6.	kupaonica	4,86 m <sup>2</sup>	1,00	4,86 m <sup>2</sup>
7.	dječja soba	13,44 m <sup>2</sup>	1,00	13,44 m <sup>2</sup>
8.	hodnik	1,95 m <sup>2</sup>	1,00	1,95 m <sup>2</sup>
9.	balkon	8,10 m <sup>2</sup>	0,25	2,03 m <sup>2</sup>
UKUPNO		73,01 m <sup>2</sup>		66,94 m <sup>2</sup>
	spremište SPR12	2,02 m <sup>2</sup>	0,50	1,01 m <sup>2</sup>
	parkirno mjesto PM10	11,76 m <sup>2</sup>	0,10	1,18 m <sup>2</sup>
SVEUKUPNO		86,79 m <sup>2</sup>		69,13 m <sup>2</sup>

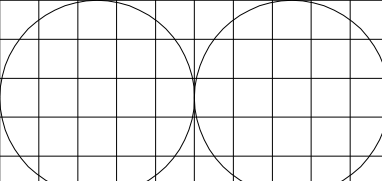
POLOŽAJ U ZGRADI



2.kat

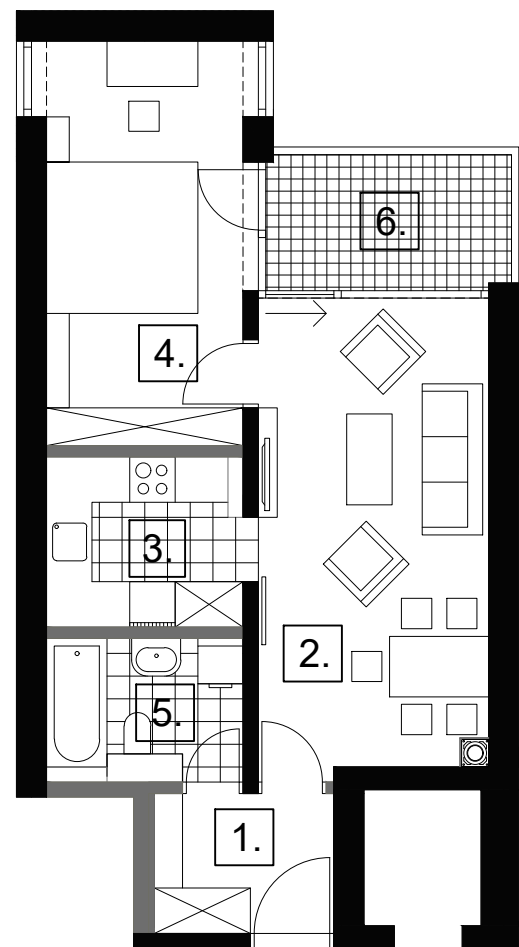
SPREMIŠTE U PRIZEMLJU



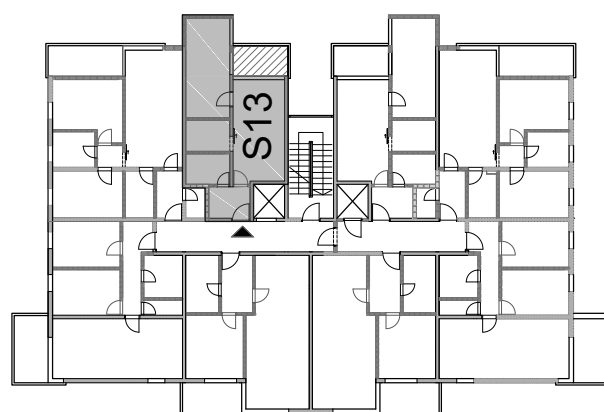
	Sveučilište u Zagrebu Arhitektonski fakultet  Zavod za arhitekturu	investitor:	Agencija za društveno poticanu stanogradnju Grada Koprivnice Zrinski trg 1, 48 000 Koprivnica
		građevina:	VIŠESTAMBENA ZGRADA P28/POS4 Ul. Zvonimira Goloba, k.č.br. 5497/12, Koprivnica

# S13 - DVOSOBNI STAN, 2. KAT

TLOCRT STANA, mjerilo 1:100



POLOŽAJ U ZGRADI

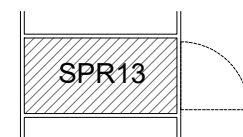


2.kat

ISKAZ POVRŠINA

STAN S13		POVRŠINA		
TIP J		NETO	KOEF.	KORISNA
1.	ulaz	4,40 m <sup>2</sup>	1,00	4,40 m <sup>2</sup>
2.	boravak, blagovanje	18,90 m <sup>2</sup>	1,00	18,90 m <sup>2</sup>
3.	kuhinja	5,69 m <sup>2</sup>	1,00	5,69 m <sup>2</sup>
4.	spavaća soba	13,91 m <sup>2</sup>	1,00	13,91 m <sup>2</sup>
5.	kupaonica	4,73 m <sup>2</sup>	1,00	4,73 m <sup>2</sup>
6.	balkon	5,85 m <sup>2</sup>	0,25	1,46 m <sup>2</sup>
UKUPNO		53,48 m <sup>2</sup>		49,09 m <sup>2</sup>
	spremište SPR13	2,02 m <sup>2</sup>	0,50	1,01 m <sup>2</sup>
	parkirno mjesto PM11	11,76 m <sup>2</sup>	0,10	1,18 m <sup>2</sup>
SVEUKUPNO		67,26 m <sup>2</sup>		51,28 m <sup>2</sup>

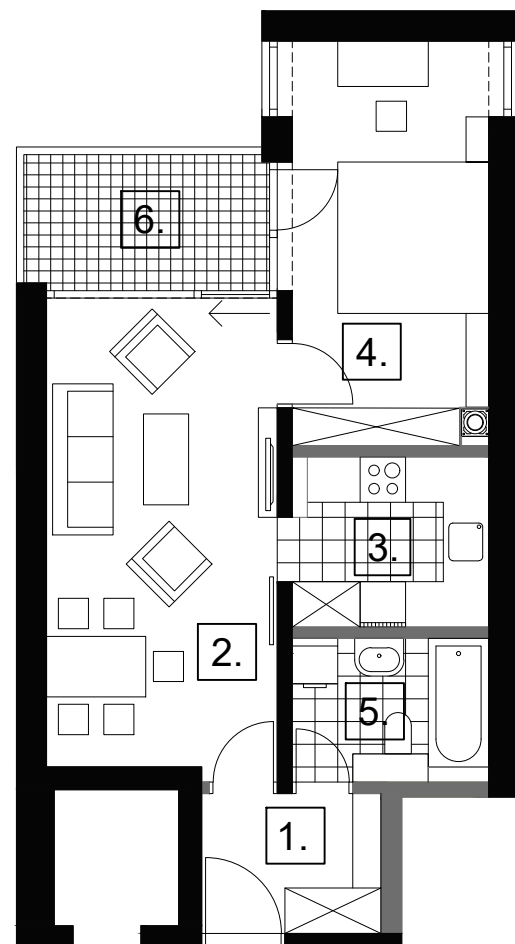
SPREMIŠTE U PRIZEMLJU



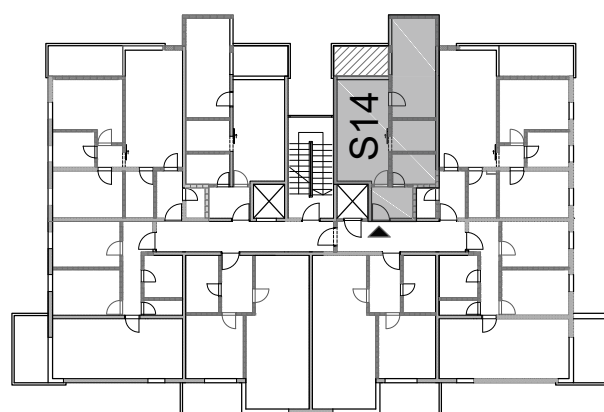
	Sveučilište u Zagrebu Arhitektonski fakultet	investitor:	Agencija za društveno poticanu stanogradnju Grada Koprivnice Zrinski trg 1, 48 000 Koprivnica
	Zavod za arhitekturu	građevina:	VIŠESTAMBENA ZGRADA P28/POS4 Ul. Zvonimira Goloba, k.č.br. 5497/12, Koprivnica

# S14 - DVOSOBNI STAN, 2. KAT

TLOCRT STANA, mjerilo 1:100



POLOŽAJ U ZGRADI

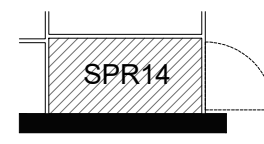


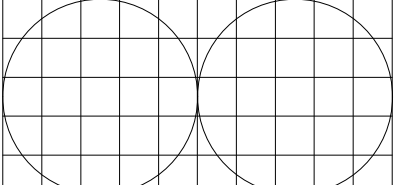
2.kat

ISKAZ POVRŠINA

STAN S14		POVRŠINA		
TIP K		NETO	KOEF.	KORISNA
1.	ulaz	4,40 m <sup>2</sup>	1,00	4,40 m <sup>2</sup>
2.	boravak, blagovanje	19,05 m <sup>2</sup>	1,00	19,05 m <sup>2</sup>
3.	kuhinja	5,69 m <sup>2</sup>	1,00	5,69 m <sup>2</sup>
4.	spavaća soba	13,71 m <sup>2</sup>	1,00	13,71 m <sup>2</sup>
5.	kupaonica	4,73 m <sup>2</sup>	1,00	4,73 m <sup>2</sup>
6.	balkon	5,85 m <sup>2</sup>	0,25	1,46 m <sup>2</sup>
UKUPNO		53,43 m <sup>2</sup>		49,04 m <sup>2</sup>
	spremište SPR14	2,02 m <sup>2</sup>	0,50	1,01 m <sup>2</sup>
	parkirno mjesto PM27	13,50 m <sup>2</sup>	0,25	3,38 m <sup>2</sup>
SVEUKUPNO		68,95 m <sup>2</sup>		53,43 m <sup>2</sup>

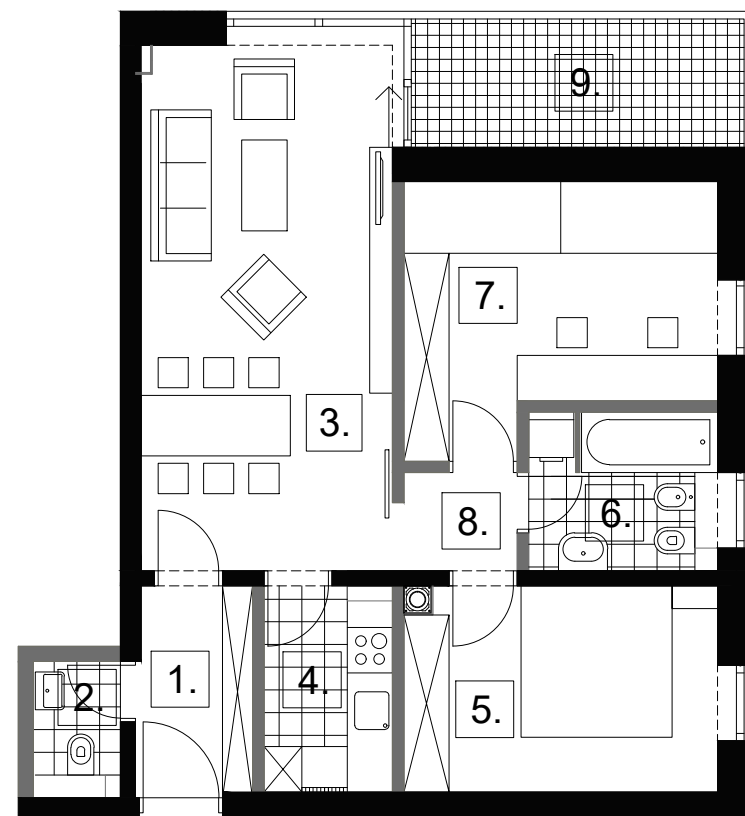
SPREMIŠTE U PRIZEMLJU



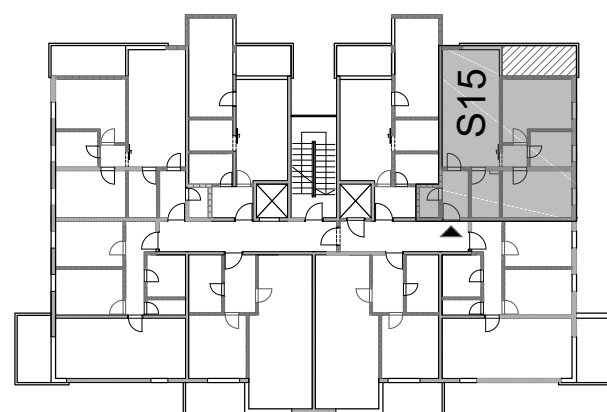
	Sveučilište u Zagrebu Arhitektonski fakultet	investitor:	Agencija za društveno poticanu stanogradnju Grada Koprivnice Zrinski trg 1, 48 000 Koprivnica
	Zavod za arhitekturu	građevina:	VIŠESTAMBENA ZGRADA P28/POS4 Ul. Zvonimira Goloba, k.č.br. 5497/12, Koprivnica

# S15 - TROSOBNI STAN, 2. KAT

TLOCRT STANA, mjerilo 1:100



POLOŽAJ U ZGRADI

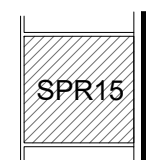


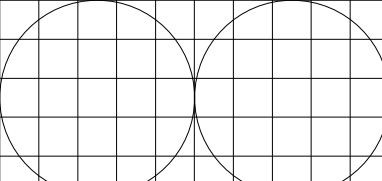
2.kat

ISKAZ POVRŠINA

STAN S15		POVRŠINA		
TIP D		NETO	KOEF.	KORISNA
1.	ulaz	4,27 m <sup>2</sup>	1,00	4,27 m <sup>2</sup>
2.	zahod	1,66 m <sup>2</sup>	1,00	1,66 m <sup>2</sup>
3.	boravak, blagovanje	23,06 m <sup>2</sup>	1,00	23,06 m <sup>2</sup>
4.	kuhinja	4,51 m <sup>2</sup>	1,00	4,51 m <sup>2</sup>
5.	roditeljska soba	11,16 m <sup>2</sup>	1,00	11,16 m <sup>2</sup>
6.	kupaonica	4,86 m <sup>2</sup>	1,00	4,86 m <sup>2</sup>
7.	dječja soba	13,44 m <sup>2</sup>	1,00	13,44 m <sup>2</sup>
8.	hodnik	1,95 m <sup>2</sup>	1,00	1,95 m <sup>2</sup>
9.	balkon	8,10 m <sup>2</sup>	0,25	2,03 m <sup>2</sup>
UKUPNO		73,01 m <sup>2</sup>		66,94 m <sup>2</sup>
	spremište SPR15	2,04 m <sup>2</sup>	0,50	1,02 m <sup>2</sup>
	parkirno mjesto PM12	11,76 m <sup>2</sup>	0,10	1,18 m <sup>2</sup>
SVEUKUPNO		86,81 m <sup>2</sup>		69,14 m <sup>2</sup>

SPREMIŠTE U PRIZEMLJU

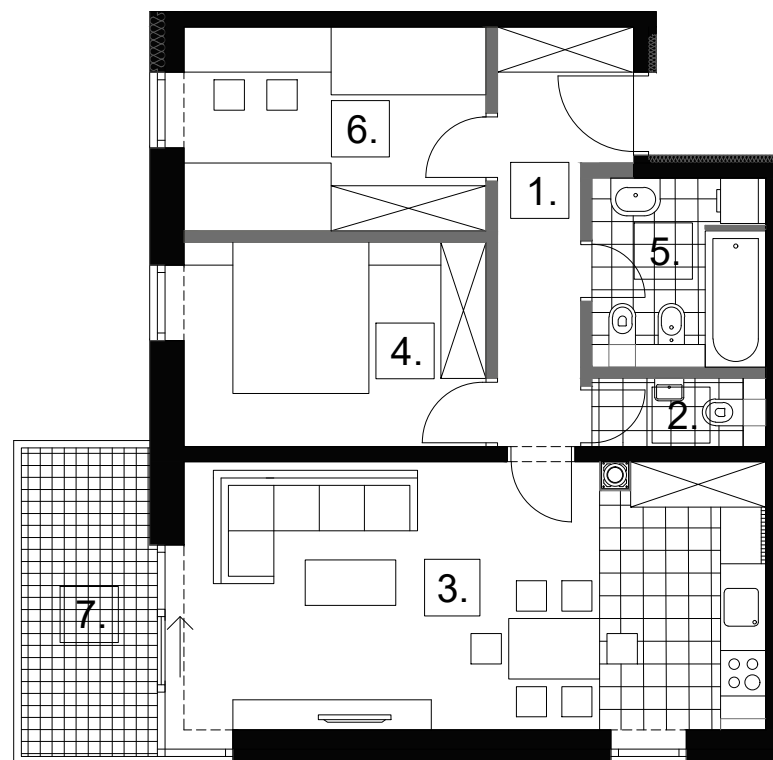


	Sveučilište u Zagrebu Arhitektonski fakultet  Zavod za arhitekturu	investitor:	Agencija za društveno poticanu stanogradnju Grada Koprivnice Zrinski trg 1, 48 000 Koprivnica
		građevina:	VIŠESTAMBENA ZGRADA P28/POS4 Ul. Zvonimira Goloba, k.č.br. 5497/12, Koprivnica

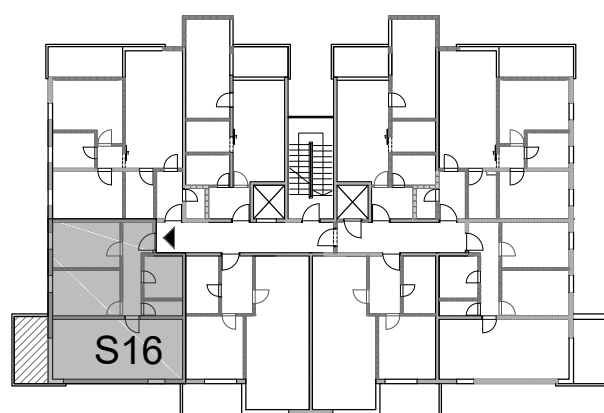


# S16 - TROSOBNI STAN, 2. KAT

TLOCRT STANA, mjerilo 1:100



POLOŽAJ U ZGRADI

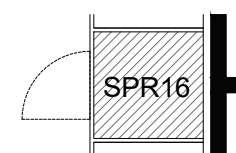


2.kat

ISKAZ POVRŠINA

STAN S16		POVRŠINA		
TIP A		NETO	KOEF.	KORISNA
1.	ulaz	7,37 m <sup>2</sup>	1,00	7,37 m <sup>2</sup>
2.	zahod	1,80 m <sup>2</sup>	1,00	1,80 m <sup>2</sup>
3.	boravak, blagovanje, kuhinja	27,08 m <sup>2</sup>	1,00	27,08 m <sup>2</sup>
4.	roditeljska soba	10,80 m <sup>2</sup>	1,00	10,80 m <sup>2</sup>
5.	kupaonica	5,25 m <sup>2</sup>	1,00	5,25 m <sup>2</sup>
6.	dječja soba	10,80 m <sup>2</sup>	1,00	10,80 m <sup>2</sup>
7.	balkon	7,70 m <sup>2</sup>	0,25	1,93 m <sup>2</sup>
UKUPNO		70,80 m <sup>2</sup>		65,03 m <sup>2</sup>
	spremište SPR16	2,04 m <sup>2</sup>	0,50	1,02 m <sup>2</sup>
	parkirno mjesto PM22	13,38 m <sup>2</sup>	0,25	3,35 m <sup>2</sup>
SVEUKUPNO		86,22 m <sup>2</sup>		69,40 m <sup>2</sup>

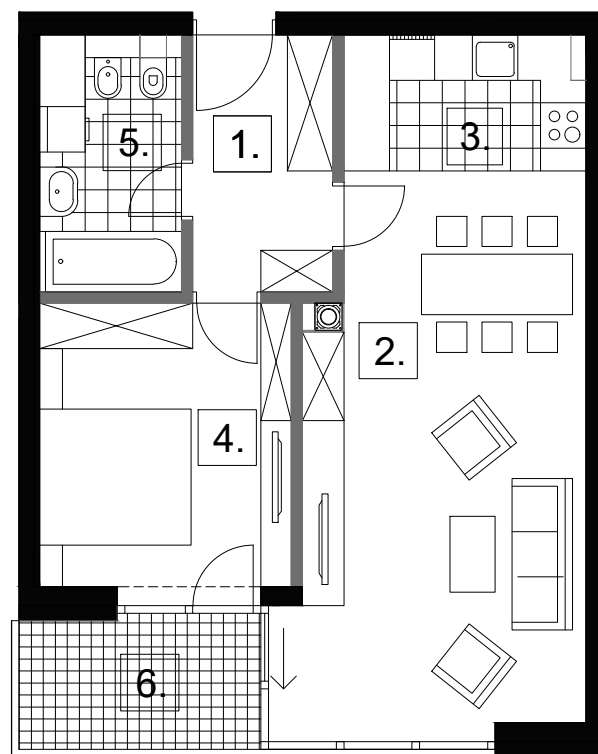
SPREMIŠTE U PRIZEMLJU



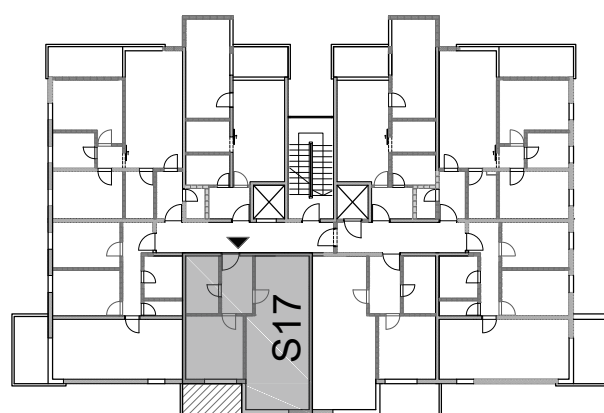
	Sveučilište u Zagrebu Arhitektonski fakultet	investitor:	Agencija za društveno poticanu stanogradnju Grada Koprivnice Zrinski trg 1, 48 000 Koprivnica
	Zavod za arhitekturu	građevina:	VIŠESTAMBENA ZGRADA P28/POS4 Ul. Zvonimira Goloba, k.č.br. 5497/12, Koprivnica

# S17 - DVOSOBNI STAN, 2. KAT

TLOCRT STANA, mjerilo 1:100



POLOŽAJ U ZGRADI

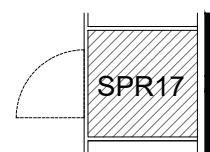


2.kat

ISKAZ POVRŠINA

STAN S17		POVRŠINA		
TIP G		NETO	KOEF.	KORISNA
1.	ulaz	6,29 m <sup>2</sup>	1,00	6,29 m <sup>2</sup>
2.	boravak, blagovanje	26,54 m <sup>2</sup>	1,00	26,54 m <sup>2</sup>
3.	kuhinja	5,64 m <sup>2</sup>	1,00	5,64 m <sup>2</sup>
4.	spavaća soba	12,46 m <sup>2</sup>	1,00	12,46 m <sup>2</sup>
5.	kupaonica	6,00 m <sup>2</sup>	1,00	6,00 m <sup>2</sup>
6.	balkon	5,94 m <sup>2</sup>	0,25	1,49 m <sup>2</sup>
UKUPNO		62,87 m <sup>2</sup>		58,42 m <sup>2</sup>
	spremište SPR17	2,04 m <sup>2</sup>	0,50	1,02 m <sup>2</sup>
	parkirno mjesto PM13	11,76 m <sup>2</sup>	0,10	1,18 m <sup>2</sup>
SVEUKUPNO		76,67 m <sup>2</sup>		60,62 m <sup>2</sup>

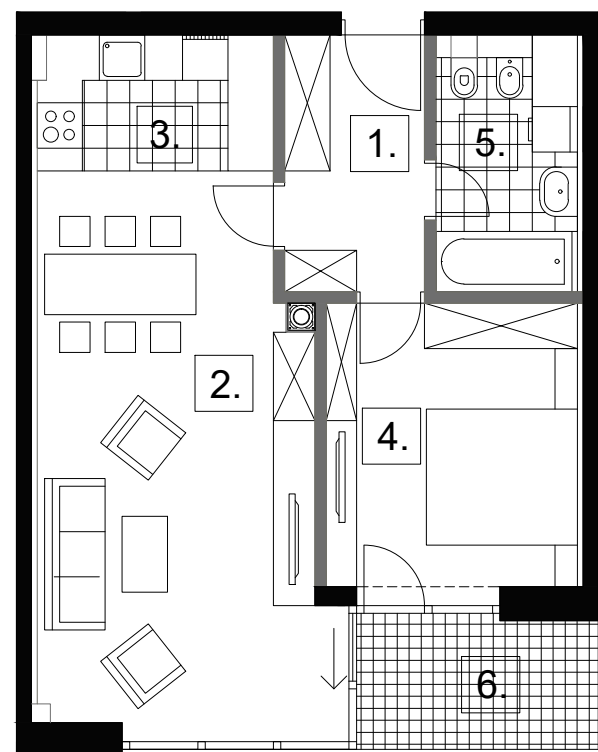
SPREMIŠTE U PRIZEMLJU



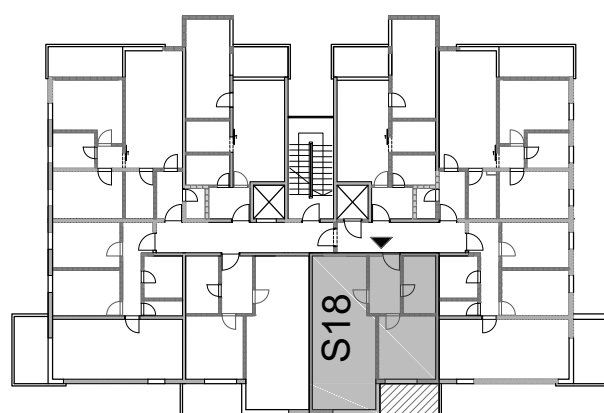
	Sveučilište u Zagrebu Arhitektonski fakultet	investitor:	Agencija za društveno poticanu stanogradnju Grada Koprivnice Zrinski trg 1, 48 000 Koprivnica
	Zavod za arhitekturu	građevina:	VIŠESTAMBENA ZGRADA P28/POS4 Ul. Zvonimira Goloba, k.č.br. 5497/12, Koprivnica

# S18 - DVOSOBNI STAN, 2. KAT

TLOCRT STANA, mjerilo 1:100



POLOŽAJ U ZGRADI

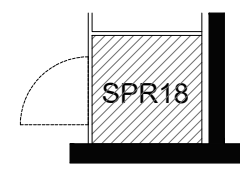


2.kat

ISKAZ POVRŠINA

STAN S18		POVRŠINA		
TIP H		NETO	KOEF.	KORISNA
1.	ulaz	6,29 m <sup>2</sup>	1,00	6,29 m <sup>2</sup>
2.	boravak, blagovanje	26,97 m <sup>2</sup>	1,00	26,97 m <sup>2</sup>
3.	kuhinja	5,54 m <sup>2</sup>	1,00	5,54 m <sup>2</sup>
4.	spavaća soba	12,46 m <sup>2</sup>	1,00	12,46 m <sup>2</sup>
5.	kupaonica	6,00 m <sup>2</sup>	1,00	6,00 m <sup>2</sup>
6.	balkon	5,94 m <sup>2</sup>	0,25	1,49 m <sup>2</sup>
UKUPNO		63,20 m <sup>2</sup>		58,75 m <sup>2</sup>
	spremište SPR18	2,08 m <sup>2</sup>	0,50	1,04 m <sup>2</sup>
	parkirno mjesto PM14	11,76 m <sup>2</sup>	0,10	1,18 m <sup>2</sup>
SVEUKUPNO		77,04 m <sup>2</sup>		60,97 m <sup>2</sup>

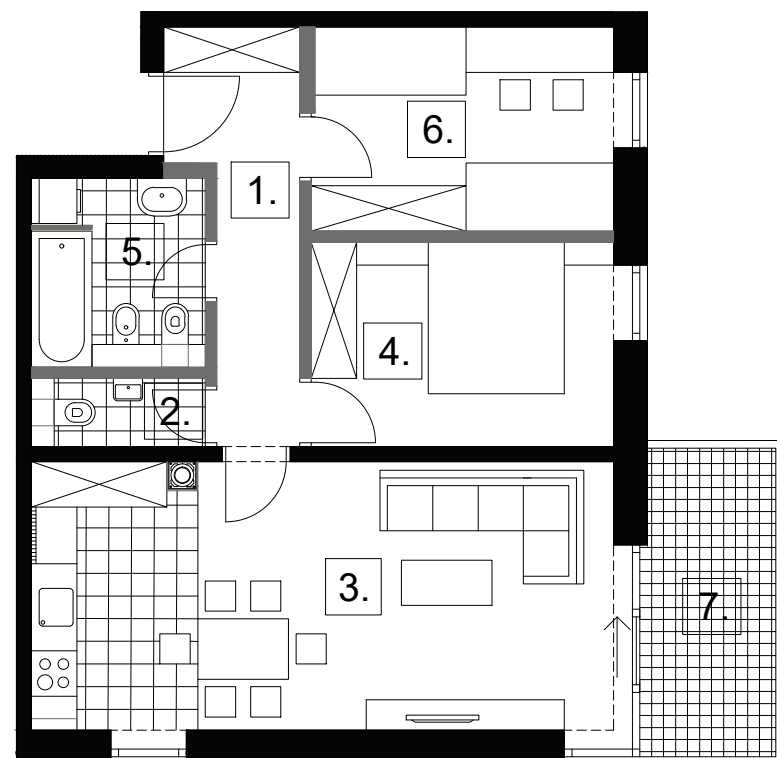
SPREMIŠTE U PRIZEMLJU



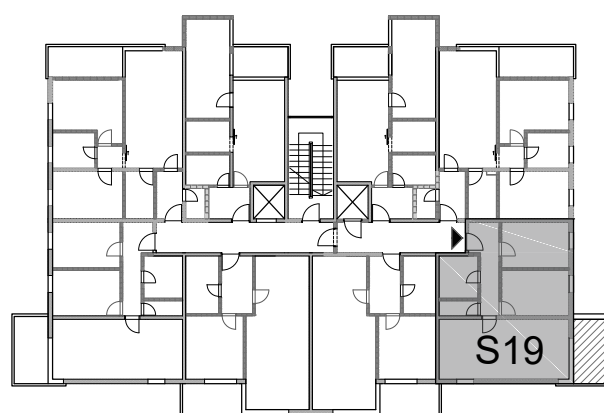
	investitor:	Agencija za društveno poticanu stanogradnju Grada Koprivnice Zrinski trg 1, 48 000 Koprivnica
	građevina:	VIŠESTAMBENA ZGRADA P28/POS4 Ul. Zvonimira Goloba, k.č.br. 5497/12, Koprivnica

# S19 - TROSOBNI STAN, 2. KAT

TLOCRT STANA, mjerilo 1:100



POLOŽAJ U ZGRADI

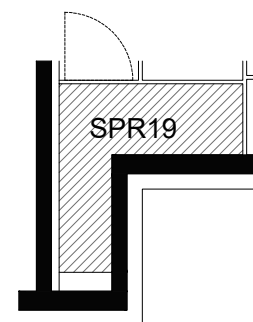


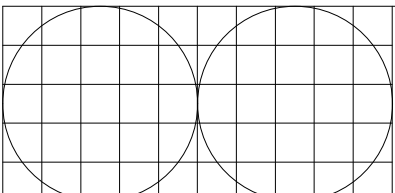
2.kat

ISKAZ POVRŠINA

STAN S19		POVRŠINA		
TIP B		NETO	KOEF.	KORISNA
1.	ulaz	7,37 m <sup>2</sup>	1,00	7,37 m <sup>2</sup>
2.	zahod	1,80 m <sup>2</sup>	1,00	1,80 m <sup>2</sup>
3.	boravak, blagovanje, kuhinja	27,08 m <sup>2</sup>	1,00	27,08 m <sup>2</sup>
4.	roditeljska soba	10,80 m <sup>2</sup>	1,00	10,80 m <sup>2</sup>
5.	kupaonica	5,25 m <sup>2</sup>	1,00	5,25 m <sup>2</sup>
6.	dječja soba	10,80 m <sup>2</sup>	1,00	10,80 m <sup>2</sup>
7.	balkon	7,70 m <sup>2</sup>	0,25	1,93 m <sup>2</sup>
UKUPNO		70,80 m <sup>2</sup>		65,03 m <sup>2</sup>
	spremište SPR19	3,37 m <sup>2</sup>	0,50	1,69 m <sup>2</sup>
	parkirno mjesto PM15	11,76 m <sup>2</sup>	0,10	1,18 m <sup>2</sup>
SVEUKUPNO		85,93 m <sup>2</sup>		67,90 m <sup>2</sup>

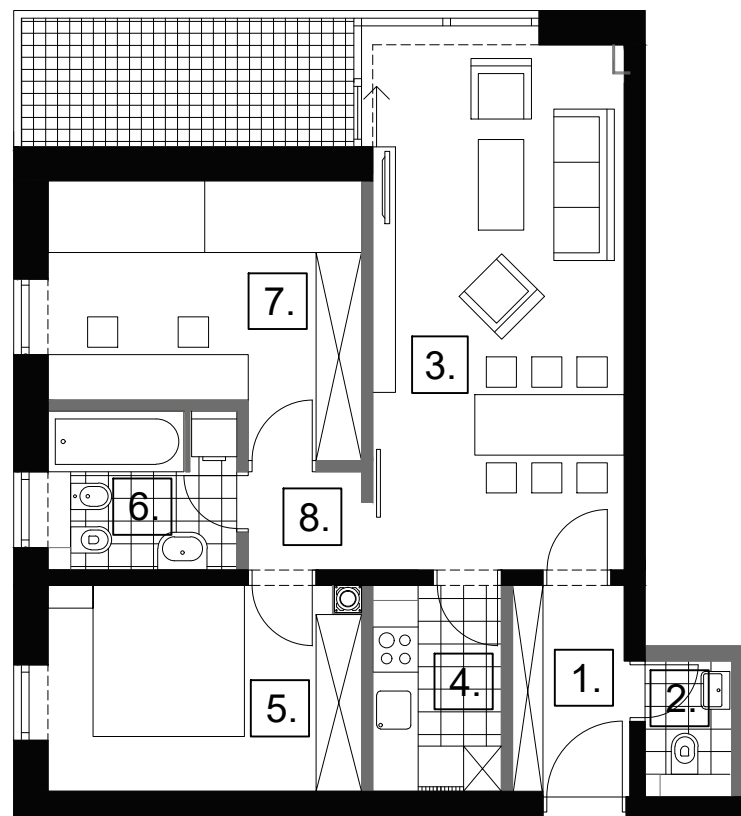
SPREMIŠTE U PRIZEMLJU



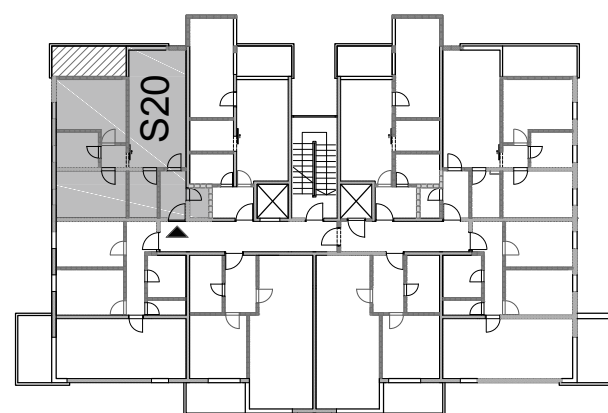
	Sveučilište u Zagrebu Arhitektonski fakultet  Zavod za arhitekturu	investitor:	Agencija za društveno poticanu stanogradnju Grada Koprivnice Zrinski trg 1, 48 000 Koprivnica
		građevina:	VIŠESTAMBENA ZGRADA P28/POS4 Ul. Zvonimira Goloba, k.č.br. 5497/12, Koprivnica

# S20 - TROSOBNI STAN, 3. KAT

TLOCRT STANA, mjerilo 1:100



POLOŽAJ U ZGRADI

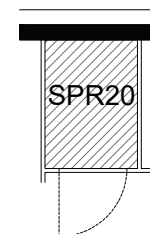


3.kat

ISKAZ POVRŠINA

STAN S20		POVRŠINA		
TIP C		NETO	KOEF.	KORISNA
1.	ulaz	4,27 m <sup>2</sup>	1,00	4,27 m <sup>2</sup>
2.	zahod	1,66 m <sup>2</sup>	1,00	1,66 m <sup>2</sup>
3.	boravak, blagovanje	23,06 m <sup>2</sup>	1,00	23,06 m <sup>2</sup>
4.	kuhinja	4,51 m <sup>2</sup>	1,00	4,51 m <sup>2</sup>
5.	roditeljska soba	11,16 m <sup>2</sup>	1,00	11,16 m <sup>2</sup>
6.	kupaonica	4,86 m <sup>2</sup>	1,00	4,86 m <sup>2</sup>
7.	dječja soba	13,44 m <sup>2</sup>	1,00	13,44 m <sup>2</sup>
8.	hodnik	1,95 m <sup>2</sup>	1,00	1,95 m <sup>2</sup>
9.	balkon	8,10 m <sup>2</sup>	0,25	2,03 m <sup>2</sup>
UKUPNO		73,01 m <sup>2</sup>		66,94 m <sup>2</sup>
	spremište SPR20	2,08 m <sup>2</sup>	0,50	1,04 m <sup>2</sup>
	parkirno mjesto PM24	15,25 m <sup>2</sup>	0,25	3,81 m <sup>2</sup>
SVEUKUPNO		90,34 m <sup>2</sup>		71,79 m <sup>2</sup>

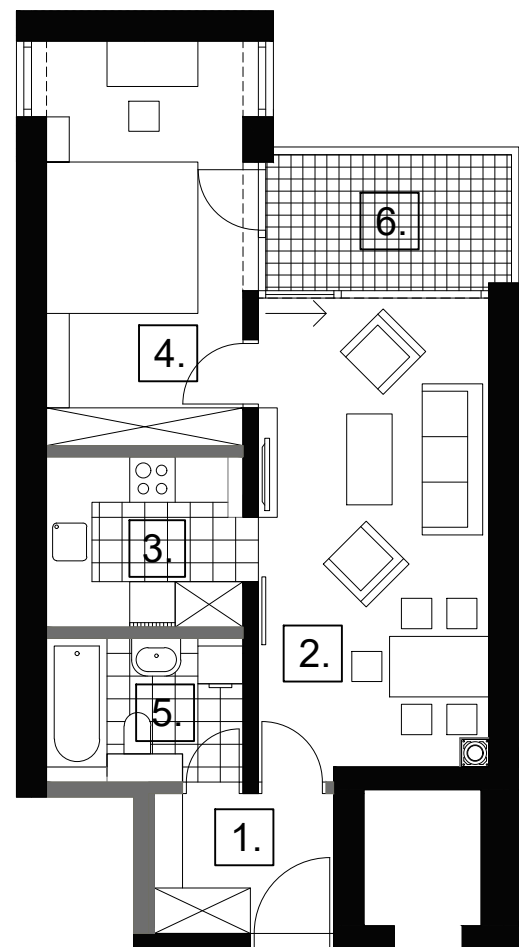
SPREMIŠTE U PRIZEMLJU



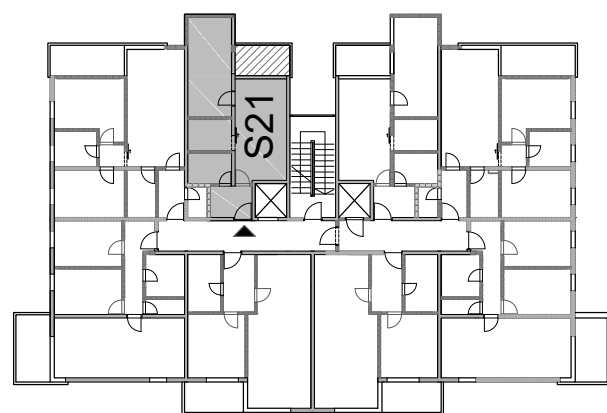
	Sveučilište u Zagrebu Arhitektonski fakultet  Zavod za arhitekturu	investitor:	Agencija za društveno poticanu stanogradnju Grada Koprivnice Zrinski trg 1, 48 000 Koprivnica
		građevina:	VIŠESTAMBENA ZGRADA P28/POS4 Ul. Zvonimira Goloba, k.č.br. 5497/12, Koprivnica

# S21 - DVOSOBNI STAN, 3. KAT

TLOCRT STANA, mjerilo 1:100



POLOŽAJ U ZGRADI



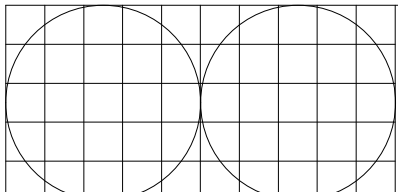
3.kat

ISKAZ POVRŠINA

STAN S21		POVRŠINA		
TIP J		NETO	KOEF.	KORISNA
1.	ulaz	4,40 m <sup>2</sup>	1,00	4,40 m <sup>2</sup>
2.	boravak, blagovanje	18,90 m <sup>2</sup>	1,00	18,90 m <sup>2</sup>
3.	kuhinja	5,69 m <sup>2</sup>	1,00	5,69 m <sup>2</sup>
4.	spavaća soba	13,91 m <sup>2</sup>	1,00	13,91 m <sup>2</sup>
5.	kupaonica	4,73 m <sup>2</sup>	1,00	4,73 m <sup>2</sup>
6.	balkon	5,85 m <sup>2</sup>	0,25	1,46 m <sup>2</sup>
UKUPNO		53,48 m <sup>2</sup>		49,09 m <sup>2</sup>
	spremište SPR21	2,04 m <sup>2</sup>	0,50	1,02 m <sup>2</sup>
	parkirno mjesto PM16	11,76 m <sup>2</sup>	0,10	1,18 m <sup>2</sup>
SVEUKUPNO		67,28 m <sup>2</sup>		51,47 m <sup>2</sup>

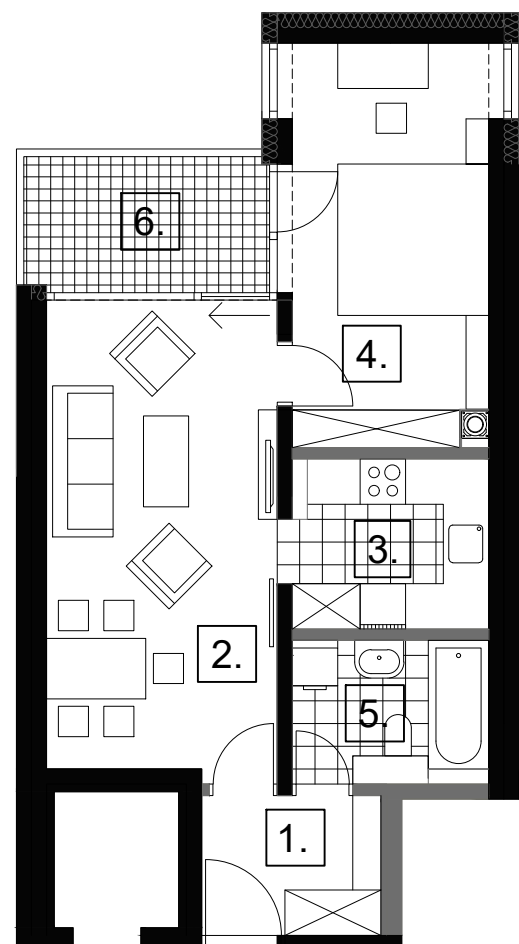
SPREMIŠTE U PRIZEMLJU



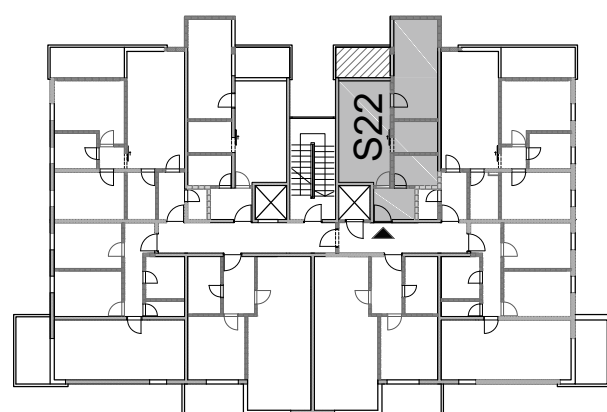
	Sveučilište u Zagrebu Arhitektonski fakultet  Zavod za arhitekturu	investitor:	Agencija za društveno poticanu stanogradnju Grada Koprivnice Zrinski trg 1, 48 000 Koprivnica
		građevina:	VIŠESTAMBENA ZGRADA P28/POS4 Ul. Zvonimira Goloba, k.č.br. 5497/12, Koprivnica

# S22 - DVOSOBNI STAN, 3. KAT

TLOCRT STANA, mjerilo 1:100



POLOŽAJ U ZGRADI

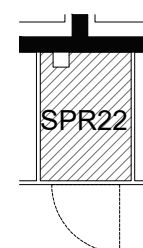


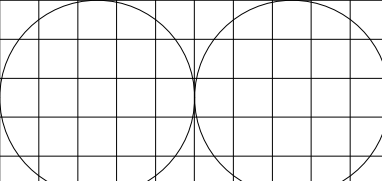
3.kat

ISKAZ POVRŠINA

STAN S22		POVRŠINA		
TIP K		NETO	KOEF.	KORISNA
1.	ulaz	4,40 m <sup>2</sup>	1,00	4,40 m <sup>2</sup>
2.	boravak, blagovanje	19,05 m <sup>2</sup>	1,00	19,05 m <sup>2</sup>
3.	kuhinja	5,69 m <sup>2</sup>	1,00	5,69 m <sup>2</sup>
4.	spavaća soba	13,71 m <sup>2</sup>	1,00	13,71 m <sup>2</sup>
5.	kupaonica	4,73 m <sup>2</sup>	1,00	4,73 m <sup>2</sup>
6.	balkon	5,85 m <sup>2</sup>	0,25	1,46 m <sup>2</sup>
UKUPNO		53,43 m <sup>2</sup>		49,04 m <sup>2</sup>
	spremište SPR22	2,00 m <sup>2</sup>	0,50	1,00 m <sup>2</sup>
	parkirno mjesto PM19	12,26 m <sup>2</sup>	0,10	1,23 m <sup>2</sup>
SVEUKUPNO		67,69 m <sup>2</sup>		51,27 m <sup>2</sup>

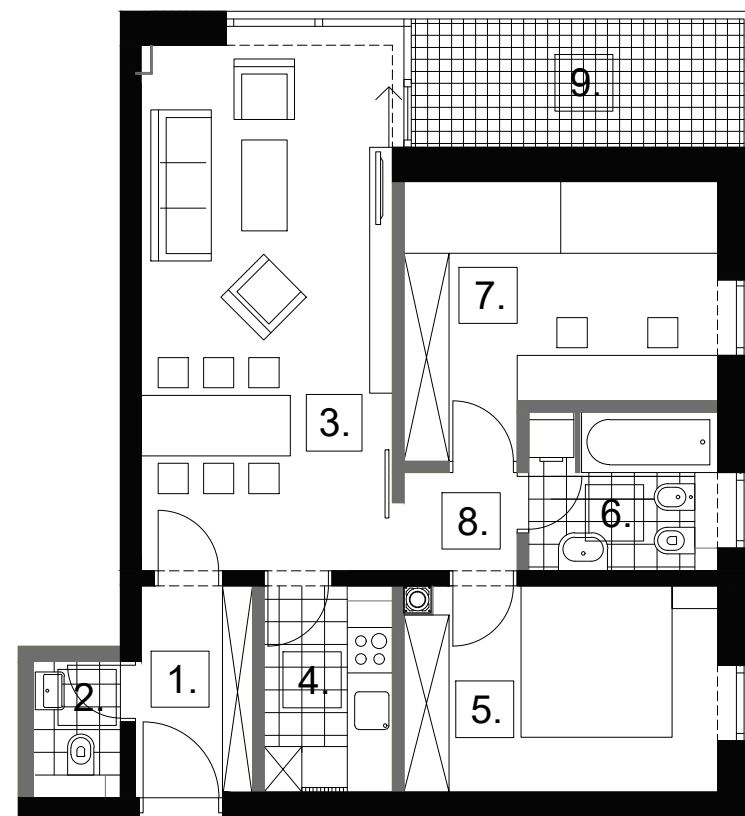
SPREMIŠTE U PRIZEMLJU



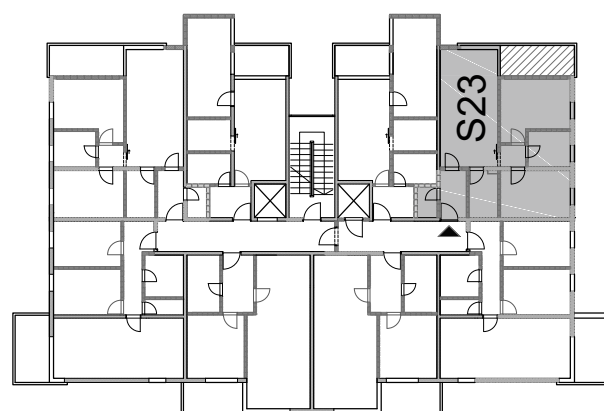
	Sveučilište u Zagrebu Arhitektonski fakultet  Zavod za arhitekturu	investitor:	Agencija za društveno poticanu stanogradnju Grada Koprivnice Zrinski trg 1, 48 000 Koprivnica
		građevina:	VIŠESTAMBENA ZGRADA P28/POS4 Ul. Zvonimira Goloba, k.č.br. 5497/12, Koprivnica

# S23 - TROSOBNI STAN, 3. KAT

TLOCRT STANA, mjerilo 1:100



POLOŽAJ U ZGRADI

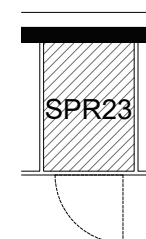


3.kat

ISKAZ POVRŠINA

STAN S23		POVRŠINA		
TIP D		NETO	KOEF.	KORISNA
1.	ulaz	4,27 m <sup>2</sup>	1,00	4,27 m <sup>2</sup>
2.	zahod	1,66 m <sup>2</sup>	1,00	1,66 m <sup>2</sup>
3.	boravak, blagovanje	23,06 m <sup>2</sup>	1,00	23,06 m <sup>2</sup>
4.	kuhinja	4,51 m <sup>2</sup>	1,00	4,51 m <sup>2</sup>
5.	roditeljska soba	11,16 m <sup>2</sup>	1,00	11,16 m <sup>2</sup>
6.	kupaonica	4,86 m <sup>2</sup>	1,00	4,86 m <sup>2</sup>
7.	dječja soba	13,44 m <sup>2</sup>	1,00	13,44 m <sup>2</sup>
8.	hodnik	1,95 m <sup>2</sup>	1,00	1,95 m <sup>2</sup>
9.	balkon	8,10 m <sup>2</sup>	0,25	2,03 m <sup>2</sup>
UKUPNO		73,01 m <sup>2</sup>		66,94 m <sup>2</sup>
	spremište SPR23	2,08 m <sup>2</sup>	0,50	1,04 m <sup>2</sup>
	parkirno mjesto PM20	12,25 m <sup>2</sup>	0,10	1,23 m <sup>2</sup>
SVEUKUPNO		87,34 m <sup>2</sup>		69,21 m <sup>2</sup>

SPREMIŠTE U PRIZEMLJU

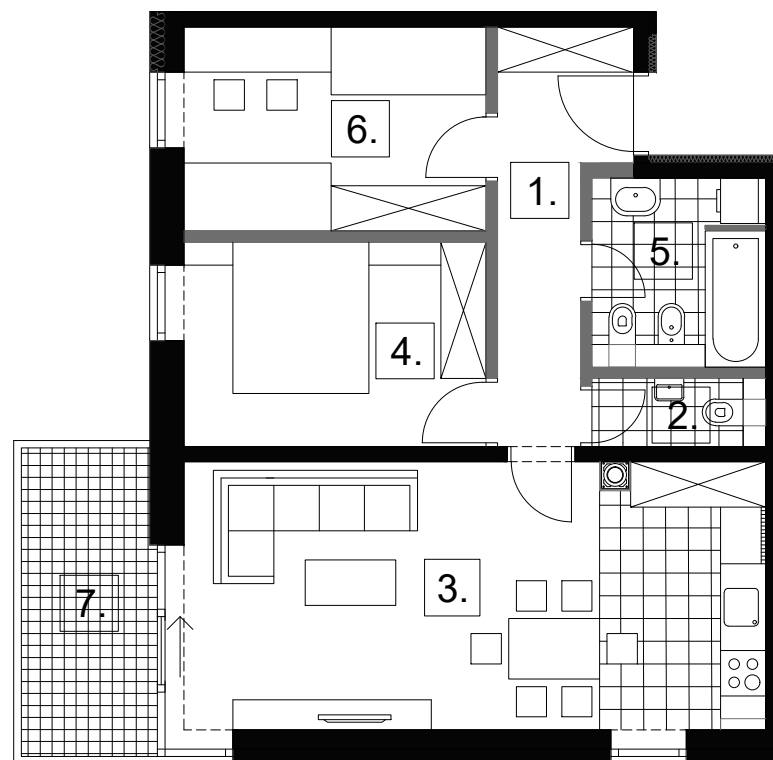


	Sveučilište u Zagrebu Arhitektonski fakultet  Zavod za arhitekturu	investitor:	Agencija za društveno poticanu stanogradnju Grada Koprivnice Zrinski trg 1, 48 000 Koprivnica
		građevina:	VIŠESTAMBENA ZGRADA P28/POS4 Ul. Zvonimira Goloba, k.č.br. 5497/12, Koprivnica

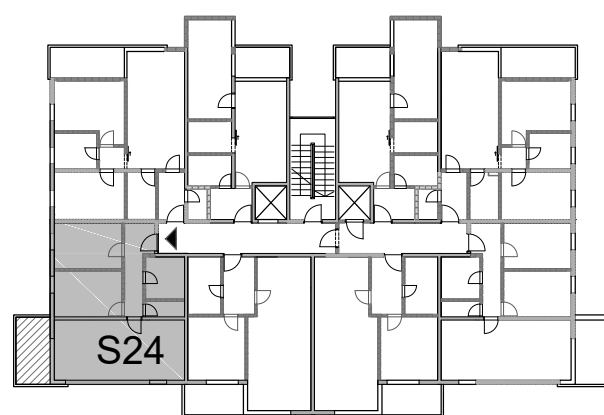


# S24 - TROSOBNI STAN, 3. KAT

TLOCRT STANA, mjerilo 1:100



POLOŽAJ U ZGRADI



3.kat

ISKAZ POVRŠINA

STAN S24		POVRŠINA		
TIP A		NETO	KOEF.	KORISNA
1.	ulaz	7,37 m <sup>2</sup>	1,00	7,37 m <sup>2</sup>
2.	zahod	1,80 m <sup>2</sup>	1,00	1,80 m <sup>2</sup>
3.	boravak, blagovanje, kuhinja	27,08 m <sup>2</sup>	1,00	27,08 m <sup>2</sup>
4.	roditeljska soba	10,80 m <sup>2</sup>	1,00	10,80 m <sup>2</sup>
5.	kupaonica	5,25 m <sup>2</sup>	1,00	5,25 m <sup>2</sup>
6.	dječja soba	10,80 m <sup>2</sup>	1,00	10,80 m <sup>2</sup>
7.	balkon	7,70 m <sup>2</sup>	0,25	1,93 m <sup>2</sup>
UKUPNO		70,80 m <sup>2</sup>		65,03 m <sup>2</sup>
	spremište SPR24	2,08 m <sup>2</sup>	0,50	1,04 m <sup>2</sup>
	parkirno mjesto PM28	13,50 m <sup>2</sup>	0,25	3,35 m <sup>2</sup>
SVEUKUPNO		86,38 m <sup>2</sup>		69,42 m <sup>2</sup>

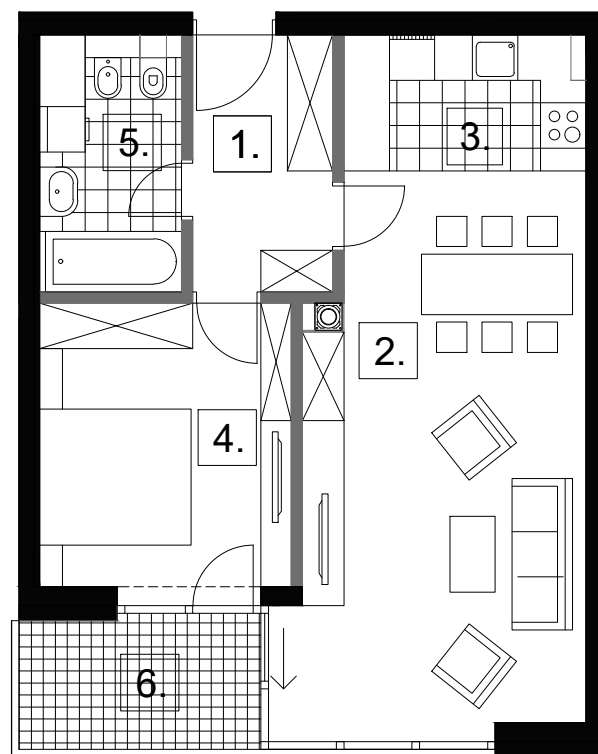
SPREMIŠTE U PRIZEMLJU



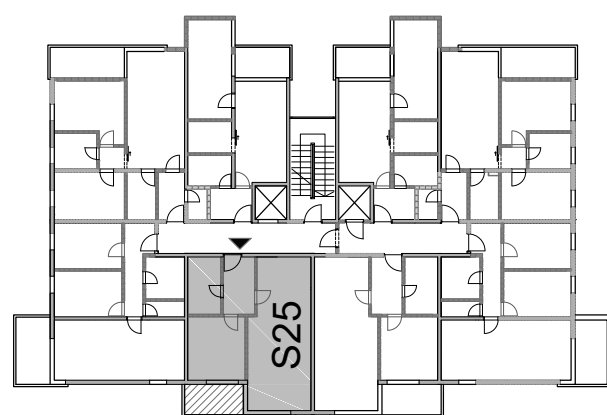
	Sveučilište u Zagrebu Arhitektonski fakultet  Zavod za arhitekturu	investitor:	Agencija za društveno poticanu stanogradnju Grada Koprivnice Zrinski trg 1, 48 000 Koprivnica
		građevina:	VIŠESTAMBENA ZGRADA P28/POS4 Ul. Zvonimira Goloba, k.č.br. 5497/12, Koprivnica

# S25 - DVOSOBNI STAN, 3. KAT

TLOCRT STANA, mjerilo 1:100



POLOŽAJ U ZGRADI

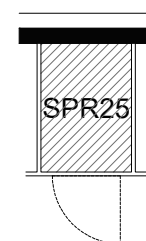


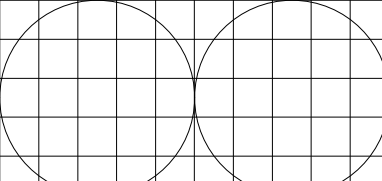
3.kat

ISKAZ POVRŠINA

STAN S25		POVRŠINA		
TIP G		NETO	KOEF.	KORISNA
1.	ulaz	6,29 m <sup>2</sup>	1,00	6,29 m <sup>2</sup>
2.	boravak, blagovanje	26,54 m <sup>2</sup>	1,00	26,54 m <sup>2</sup>
3.	kuhinja	5,64 m <sup>2</sup>	1,00	5,64 m <sup>2</sup>
4.	spavaća soba	12,46 m <sup>2</sup>	1,00	12,46 m <sup>2</sup>
5.	kupaonica	6,00 m <sup>2</sup>	1,00	6,00 m <sup>2</sup>
6.	balkon	5,94 m <sup>2</sup>	0,25	1,49 m <sup>2</sup>
UKUPNO		62,87 m <sup>2</sup>		58,42 m <sup>2</sup>
	spremište SPR25	2,08 m <sup>2</sup>	0,50	1,04 m <sup>2</sup>
	parkirno mjesto PM29	17,72 m <sup>2</sup>	0,10	1,77 m <sup>2</sup>
SVEUKUPNO		82,67 m <sup>2</sup>		61,23 m <sup>2</sup>

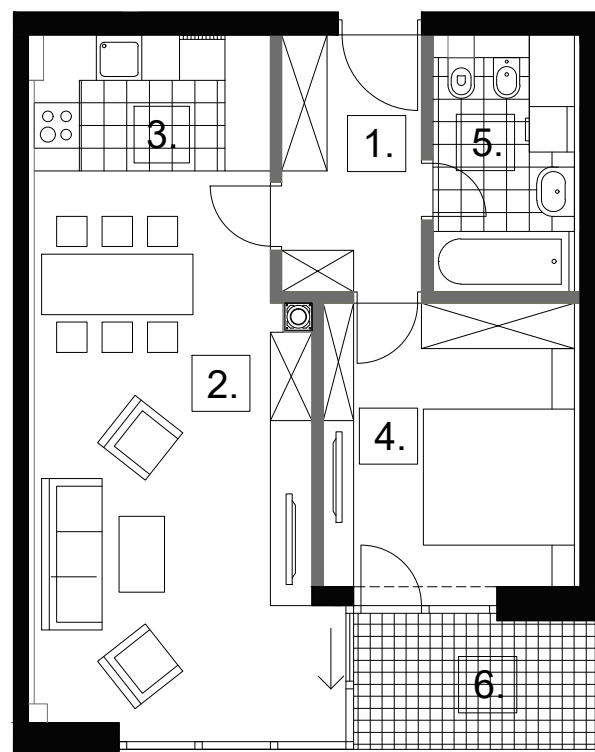
SPREMIŠTE U PRIZEMLJU



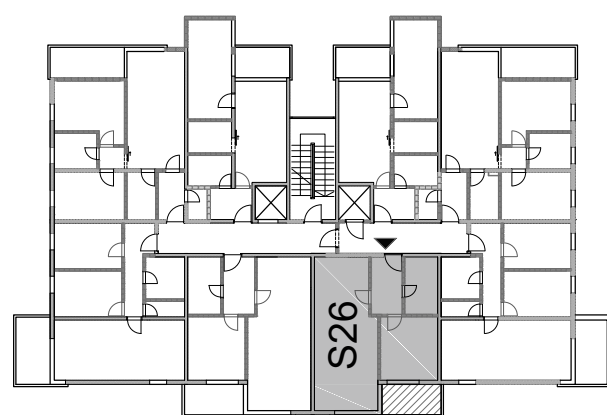
	Sveučilište u Zagrebu Arhitektonski fakultet  Zavod za arhitekturu	investitor:	Agencija za društveno poticanu stanogradnju Grada Koprivnice Zrinski trg 1, 48 000 Koprivnica
		građevina:	VIŠESTAMBENA ZGRADA P28/POS4 Ul. Zvonimira Goloba, k.č.br. 5497/12, Koprivnica

# S26 - DVOSOBNI STAN, 3. KAT

TLOCRT STANA, mjerilo 1:100



POLOŽAJ U ZGRADI



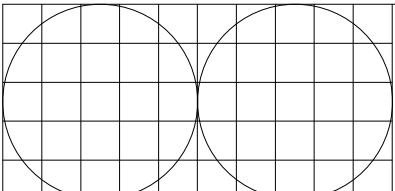
3.kat

ISKAZ POVRŠINA

STAN S26		POVRŠINA		
TIP H		NETO	KOEF.	KORISNA
1.	ulaz	6,29 m <sup>2</sup>	1,00	6,29 m <sup>2</sup>
2.	boravak, blagovanje	26,97 m <sup>2</sup>	1,00	26,97 m <sup>2</sup>
3.	kuhinja	5,54 m <sup>2</sup>	1,00	5,54 m <sup>2</sup>
4.	spavaća soba	12,46 m <sup>2</sup>	1,00	12,46 m <sup>2</sup>
5.	kupaonica	6,00 m <sup>2</sup>	1,00	6,00 m <sup>2</sup>
6.	balkon	5,94 m <sup>2</sup>	0,25	1,49 m <sup>2</sup>
UKUPNO		63,20 m <sup>2</sup>		58,75 m <sup>2</sup>
	spremište SPR18	2,08 m <sup>2</sup>	0,50	1,04 m <sup>2</sup>
	parkirno mjesto PM30	17,78 m <sup>2</sup>	0,10	1,78 m <sup>2</sup>
SVEUKUPNO		83,06 m <sup>2</sup>		61,57 m <sup>2</sup>

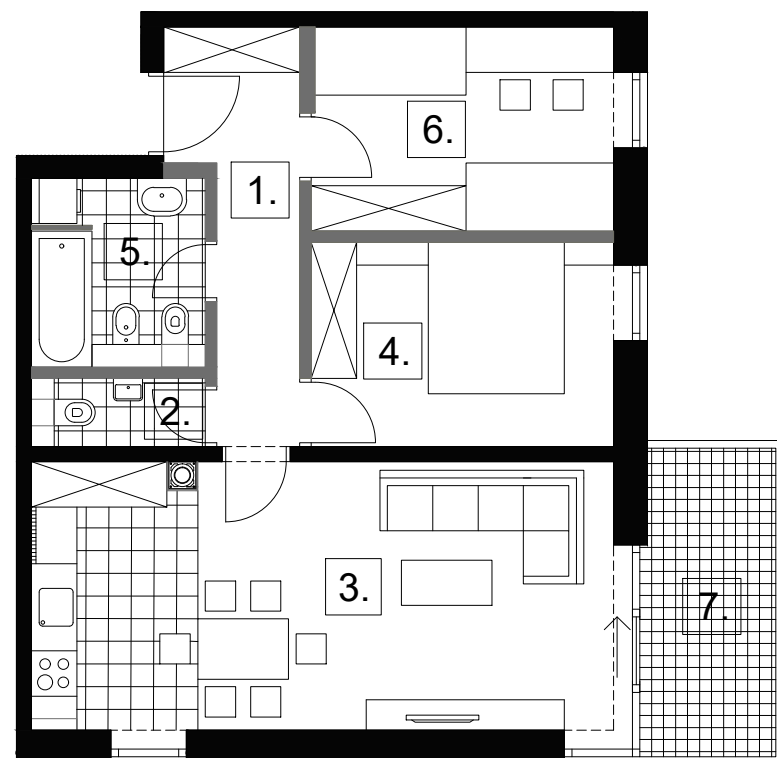
SPREMIŠTE U PRIZEMLJU



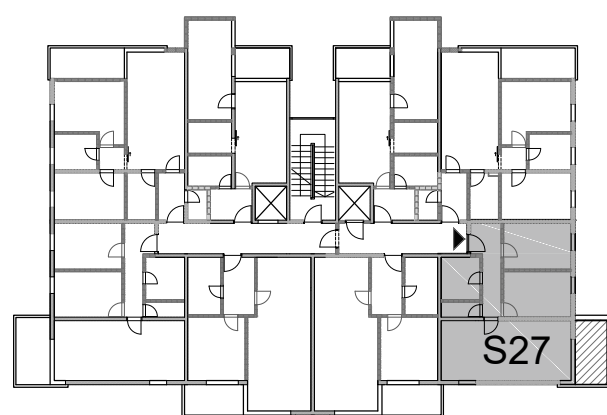
	Sveučilište u Zagrebu Arhitektonski fakultet  Zavod za arhitekturu	investitor:	Agencija za društveno poticanu stanogradnju Grada Koprivnice Zrinski trg 1, 48 000 Koprivnica
		građevina:	VIŠESTAMBENA ZGRADA P28/POS4 Ul. Zvonimira Goloba, k.č.br. 5497/12, Koprivnica

# S27 - TROSOBNI STAN, 3. KAT

TLOCRT STANA, mjerilo 1:100



POLOŽAJ U ZGRADI

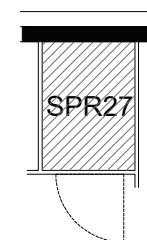


3.kat

ISKAZ POVRŠINA

STAN S27		POVRŠINA		
TIP B		NETO	KOEF.	KORISNA
1.	ulaz	7,37 m <sup>2</sup>	1,00	7,37 m <sup>2</sup>
2.	zahod	1,80 m <sup>2</sup>	1,00	1,80 m <sup>2</sup>
3.	boravak, blagovanje, kuhinja	27,08 m <sup>2</sup>	1,00	27,08 m <sup>2</sup>
4.	roditeljska soba	10,80 m <sup>2</sup>	1,00	10,80 m <sup>2</sup>
5.	kupaonica	5,25 m <sup>2</sup>	1,00	5,25 m <sup>2</sup>
6.	dječja soba	10,80 m <sup>2</sup>	1,00	10,80 m <sup>2</sup>
7.	balkon	7,70 m <sup>2</sup>	0,25	1,93 m <sup>2</sup>
UKUPNO		70,80 m <sup>2</sup>		65,03 m <sup>2</sup>
	spremište SPR27	2,08 m <sup>2</sup>	0,50	1,04 m <sup>2</sup>
	parkirno mjesto PM26	13,50 m <sup>2</sup>	0,25	3,38 m <sup>2</sup>
SVEUKUPNO		86,38 m <sup>2</sup>		69,45 m <sup>2</sup>

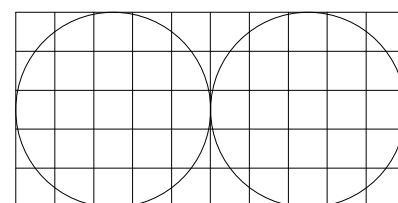
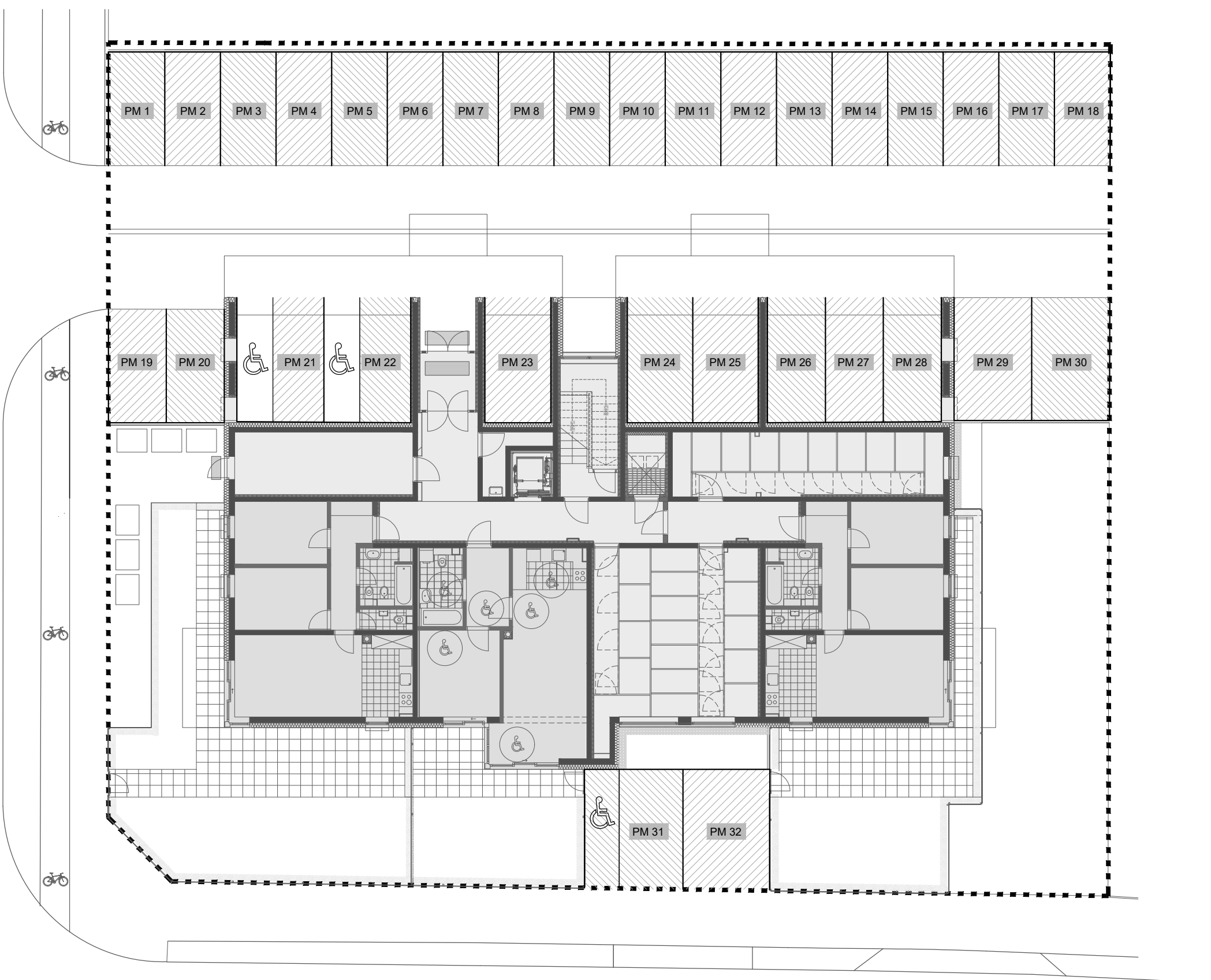
SPREMIŠTE U PRIZEMLJU



	Sveučilište u Zagrebu Arhitektonski fakultet  Zavod za arhitekturu	investitor:	Agencija za društveno poticanu stanogradnju Grada Koprivnice Zrinski trg 1, 48 000 Koprivnica
		građevina:	VIŠESTAMBENA ZGRADA P28/POS4 Ul. Zvonimira Goloba, k.č.br. 5497/12, Koprivnica

### ISKAZ POVRŠINA

PARKIRNO MJESTO		POVRŠINA
1.	parkirno mjesto PM1	11,94 m <sup>2</sup>
2.	parkirno mjesto PM2	11,76 m <sup>2</sup>
3.	parkirno mjesto PM3	11,76 m <sup>2</sup>
4.	parkirno mjesto PM4	11,76 m <sup>2</sup>
5.	parkirno mjesto PM5	11,76 m <sup>2</sup>
6.	parkirno mjesto PM6	11,76 m <sup>2</sup>
7.	parkirno mjesto PM7	11,76 m <sup>2</sup>
8.	parkirno mjesto PM8	11,76 m <sup>2</sup>
9.	parkirno mjesto PM9	11,76 m <sup>2</sup>
10.	parkirno mjesto PM10	11,76 m <sup>2</sup>
11.	parkirno mjesto PM11	11,76 m <sup>2</sup>
12.	parkirno mjesto PM12	11,76 m <sup>2</sup>
13.	parkirno mjesto PM13	11,76 m <sup>2</sup>
14.	parkirno mjesto PM14	11,76 m <sup>2</sup>
15.	parkirno mjesto PM15	11,76 m <sup>2</sup>
16.	parkirno mjesto PM16	11,76 m <sup>2</sup>
17.	parkirno mjesto PM17	11,76 m <sup>2</sup>
18.	parkirno mjesto PM18	11,83 m <sup>2</sup>
19.	parkirno mjesto PM19	12,26 m <sup>2</sup>
20.	parkirno mjesto PM20	12,25 m <sup>2</sup>
21.	parkirno mjesto PM21 - I	13,38 m <sup>2</sup>
22.	parkirno mjesto PM22 - I	13,38 m <sup>2</sup>
23.	parkirno mjesto PM23	15,39 m <sup>2</sup>
24.	parkirno mjesto PM24	15,25 m <sup>2</sup>
25.	parkirno mjesto PM25	15,25 m <sup>2</sup>
26.	parkirno mjesto PM26	13,50 m <sup>2</sup>
27.	parkirno mjesto PM27	13,50 m <sup>2</sup>
28.	parkirno mjesto PM28	13,50 m <sup>2</sup>
29.	parkirno mjesto PM29	17,72 m <sup>2</sup>
30.	parkirno mjesto PM30	17,78 m <sup>2</sup>
31.	parkirno mjesto PM31 - I	21,88 m <sup>2</sup>
32.	parkirno mjesto PM32	19,53 m <sup>2</sup>
<b>UKUPNO</b>		<b>426,5 m<sup>2</sup></b>



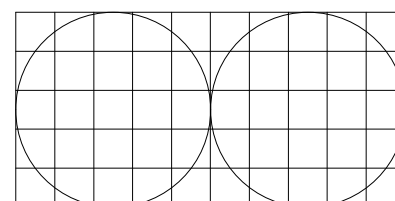
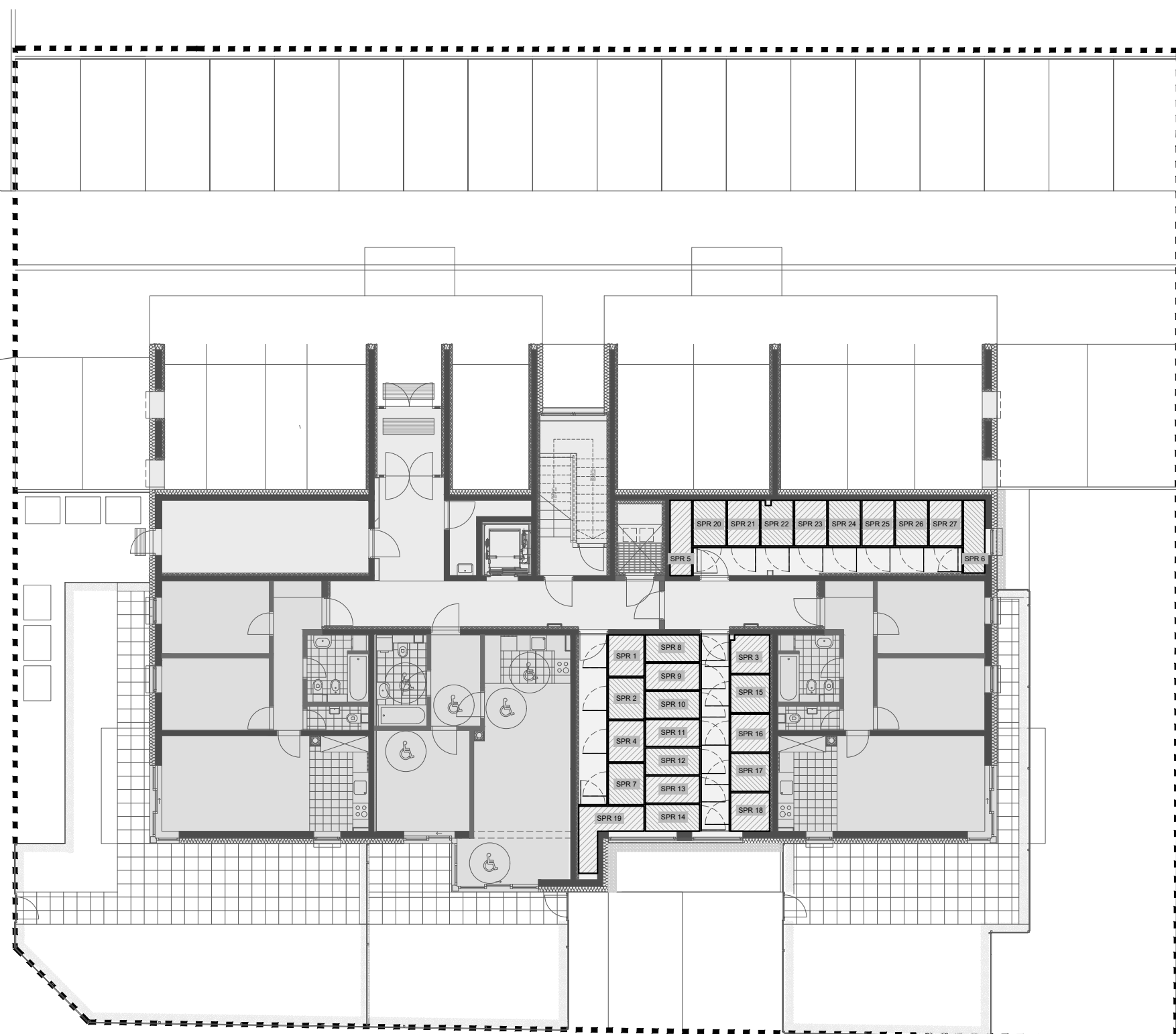
Sveučilište u Zagrebu  
Arhitektonski fakultet  
  
Zavod za arhitekturu

investitor:	Agencija za društveno poticanu stanogradnju Grada Koprivnice Zrinski trg 1, 48 000 Koprivnica
građevina:	VIŠESTAMBENA ZGRADA P28/POS4 Ul. Zvonimira Goloba, k.č.br. 5497/12, Koprivnica



## ISKAZ POVRŠINA

SPREMIŠTA	NETO	KOEF.	KORISNA
1. spremište SPR1	2,05 m <sup>2</sup>	0,50	1,03 m <sup>2</sup>
2. spremište SPR2	2,05 m <sup>2</sup>	0,50	1,03 m <sup>2</sup>
3. spremište SPR3	2,05 m <sup>2</sup>	0,50	1,03 m <sup>2</sup>
4. spremište SPR4	2,05 m <sup>2</sup>	0,50	1,03 m <sup>2</sup>
5. spremište SPR5	2,24 m <sup>2</sup>	0,50	1,12 m <sup>2</sup>
6. spremište SPR6	2,16 m <sup>2</sup>	0,50	1,08 m <sup>2</sup>
7. spremište SPR7	2,05 m <sup>2</sup>	0,50	1,03 m <sup>2</sup>
8. spremište SPR8	2,02 m <sup>2</sup>	0,50	1,01 m <sup>2</sup>
9. spremište SPR9	2,02 m <sup>2</sup>	0,50	1,01 m <sup>2</sup>
10. spremište SPR10	2,02 m <sup>2</sup>	0,50	1,01 m <sup>2</sup>
11. spremište SPR11	2,02 m <sup>2</sup>	0,50	1,01 m <sup>2</sup>
12. spremište SPR12	2,02 m <sup>2</sup>	0,50	1,01 m <sup>2</sup>
13. spremište SPR13	2,02 m <sup>2</sup>	0,50	1,01 m <sup>2</sup>
14. spremište SPR14	2,02 m <sup>2</sup>	0,50	1,01 m <sup>2</sup>
15. spremište SPR15	2,04 m <sup>2</sup>	0,50	1,02 m <sup>2</sup>
16. spremište SPR16	2,04 m <sup>2</sup>	0,50	1,02 m <sup>2</sup>
17. spremište SPR17	2,04 m <sup>2</sup>	0,50	1,02 m <sup>2</sup>
18. spremište SPR18	2,08 m <sup>2</sup>	0,50	1,04 m <sup>2</sup>
19. spremište SPR19	3,37 m <sup>2</sup>	0,50	1,69 m <sup>2</sup>
20. spremište SPR20	2,08 m <sup>2</sup>	0,50	1,04 m <sup>2</sup>
21. spremište SPR21	2,04 m <sup>2</sup>	0,50	1,02 m <sup>2</sup>
22. spremište SPR22	2,00 m <sup>2</sup>	0,50	1,00 m <sup>2</sup>
23. spremište SPR23	2,08 m <sup>2</sup>	0,50	1,04 m <sup>2</sup>
24. spremište SPR24	2,08 m <sup>2</sup>	0,50	1,04 m <sup>2</sup>
25. spremište SPR25	2,08 m <sup>2</sup>	0,50	1,04 m <sup>2</sup>
26. spremište SPR26	2,08 m <sup>2</sup>	0,50	1,04 m <sup>2</sup>
27. spremište SPR27	2,08 m <sup>2</sup>	0,50	1,04 m <sup>2</sup>
<b>UKUPNO</b>	<b>55,12 m<sup>2</sup></b>		<b>27,56 m<sup>2</sup></b>



Sveučilište u Zagrebu  
Arhitektonski fakultet

Zavod za arhitekturu

investitor:	Agencija za društveno poticanu stanogradnju Grada Koprivnice Zrinski trg 1, 48 000 Koprivnica
građevina:	VIŠESTAMBENA ZGRADA P28/POS4 Ul. Zvonimira Goloba, k.č.br. 5497/12, Koprivnica